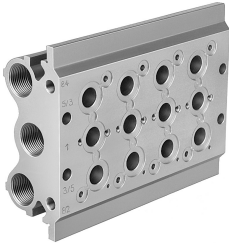


Priključni blok PRS-1/8-4-BB

Številka dela: 30544

FESTO



Podatkovni list

Značilnost	Vrednost
Največje število ventilskih mest	4
Skladnost z LABS	VDMA24364-B1/B2-L
Teža izdelka	1150 g
Način pritrditve	s prehodno izvrtino
Priključek krmilnega iztekajočega zraka 82	G1/8
Priključek krmilnega iztekajočega zraka 84	G1/8
Pnevmatični priključek 1	G3/8
Pnevmatični priključek 3	G3/8
Pnevmatični priključek 5	G3/8
Napotek glede materialov	V skladu z RoHS
Material priključne plošče	Aluminij