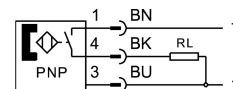
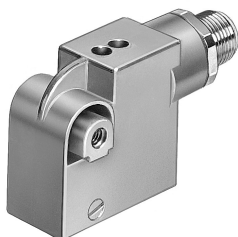


# Mejno stikalo SMTSO-1-PS-S-LED-24

Številka dela: 30441

FESTO



## Podatkovni list

Značilnost	Vrednost
Zasnova	blokovna zasnova
Na podlagi standarda	EN 60947-5-2
Odobritev	RCM Mark
Oznaka CE (glej izjavo o skladnosti)	v skladu z direktivo EU EMV v skladu z direktivo EU RoHS
Oznaka UKCA (glejte izjavo o skladnosti)	v skladu s predpisi Združenega kraljestva za EMC v skladu s predpisi ZK RoHS
Posebne lastnosti	odpornost na varilno polje odpornost proti brizganju pri varjenju
Napotek glede materialov	V skladu z RoHS
Merilna veličina	Pozicija
Merilno načelo	magnetno-induktivno
Temperatura okolice	-25 °C...70 °C
Ponovljivost	0.2 mm
Preklopni izhod	PNP
Funkcija preklopnega elementa	vklopni kontakt
Histereza	0.1 mm...1.5 mm
Čas vklopa	35 ms
Čas izklopa	20 ms
Največja preklopna frekvenca	20 Hz
Največji izhodni tok	200 mA
Največja preklopna zmogljivost DC	6 W
Padec napetosti	3 Volt
Induktivni zaščitni tokokrog	prilagojeno tuljavam MZ, MY, ME
Preostali tok	0.01 mA
Odpornost proti kratkemu stiku	taktirajoča
Odpornost proti preobremenitvi	na voljo
Območje delovne napetosti DC	10 Volt...30 Volt
Preostala valovitost	10 %
Zaščito pred obrnjeno polariteto	za vse električne priključke
Električni priključek 1, vrsta priključka	vtič
Električni priključek 1, priključna tehnika	M12x1, A-kodiran v skladu z EN 61076-2-101

Značilnost	Vrednost
Električni priključek 1, število polov/žil	3
Električni priključek 1, vrsta pritrditve	varovalo vijaka
Smer izhoda priključka	vzdolžno
Material vtičnih kontaktov	medenina, pozlačena
Način pritrditve	z opremo
Položaj vgradnje	poljubno
Teža izdelka	70 g
Material ohišja	PA PUR cinkova tlačna litina
Prikaz pripravljenosti za delovanje	zelena LED
Prikaz preklopnega stanja	Rumena LED-dioda
Stopnja zaščite	IP67
Odpornost proti motnjam magnetnih polj	50–60 Hz magnetno izmenično polje
Skladnost z LABS	VDMA24364-B2-L