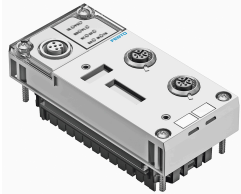


Vozlišče bus CPX-FB37

Številka dela: 2735960

FESTO



Podatkovni list

Značilnost	Vrednost
Protokol	EtherCAT
Dimenzije Š x D x V	(vklj. s povezovalnim blokom) 50 mm x 107 mm x 50 mm
Teža izdelka	125 g
Temperatura okolice	-5 °C...50 °C
Temperatura skladiščenja	-20 °C...70 °C
Stopnja zaščite	IP65 IP67
Razred korozijske odpornosti KBK	1 – nizka korozijska obremenitev
Skladnost z LABS	VDMA24364-B2-L
Napotek glede materialov	V skladu z RoHS
Material ohišja	Ojačan PA
LED-zaslon, specifičen za izdelek	M: spreminjanje, parametriranje PL: bremensko napajanje PS: napajanje elektronike, napajanje senzorjev SF: sistemska napaka
LED-prikazovalnik, specifičen za vodilo	Napaka: komunikacijska napaka LA X1: omrežje aktivno, vrata 1 LA X2: omrežje aktivno, vrata 2 Run: stanje komunikacije
Diagnostika, specifična za napravo	Diagnostika, osredotočena na kanal in modul Podnapetost modulov Diagnostični pomnilnik
Upravljalni elementi	Stikalo DIL
Vmesnik področnega vodila	2 x doza, M12x1, 4-polna, D-kodirana
Največja naslovna količina, vhodi	128 Byte
Največja naslovna količina, izhodi	128 Byte
Parametriranje	diagnostično obnašanje Failsafe-odziv prisila kanalov Nastavitev signala sistemski parametri
Baudna hitrost	100 Mbit/s
Konfiguracijska podpora	datoteka ESI

Značilnost	Vrednost
Dodatne funkcije	Aciklični dostop do podatkov prek področnega vodila Predmet diagnostike Emergency Message Združljivostni način za FB38 Modular Device Profile (MDP) Stanje sistema je mogoče prikazati prek procesnih podatkov Spremenljivo preslikovanje PDO Dodatni diagnostični vmesnik za upravljalne enote
Območje delovne napetosti DC	18 Volt...30 Volt
Nazivna delovna napetost DC	24 Volt
Lastni odjem toka pri nazivni delovni napetosti	tip. 100 mA