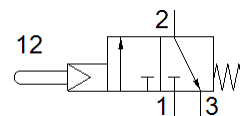
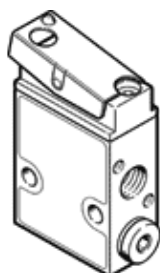


Ventil s tipalom VS-3-1/8

Številka dela: 2334

FESTO

predkmljen, normalno zaprt.



Podatkovni list

| Značilnost | Vrednost |
|---|--|
| Ventil | 3/2 zaprt monostabilen |
| Način vklopa | mehanski |
| Normalni imenski pretok | 146 ... 154 l/min |
| Obratovalni tlak MPa | 0,35 ... 0,8 MPa |
| Obratovalni tlak | 3,5 ... 8 bar |
| Konstruktivna zgradba | Krožnikast sedež |
| Način vračanja | mehanska vzmet |
| Imenska velikost | 3,5 mm |
| Funkcija izpuha | z dušenjem |
| Princip tesnenja | mehak |
| Položaj vgradnje | poljuben |
| Vrsta krmiljenja | predkrmiljen |
| Napajanje s krmilnim zrakom | notranji |
| Smer pretoka | ni reverzibilen |
| Krmilni medij | Stisnjen zrak po ISO8573-1:2010 [-:-] |
| Opomba o prisilni dinamizaciji | Frekvenca preklopa min. 1/leto |
| Delovni medij | Stisnjen zrak po ISO8573-1:2010 [-:-] |
| Opozorilo za obratovalni in krmilni medij | Možno obratovanje z naoljevanjem (potrebno za nadaljnje operacije) |
| Razred odpornosti proti koroziji KBK | 2 - zmerna korozijska obremenitev |
| LABS (PWIS) skladnost | VDMA24364-B1/B2-L |
| Temperatura medija | -10 ... 60 °C |
| Temperatura okolice | -10 ... 60 °C |
| Sila vklopa | 3 N |
| Masa izdelka | 110 g |
| Način pritrditve | s skošnjo izvrtino |
| Pnevmatični priključek 1 | G1/8 |
| Pnevmatični priključek 2 | G1/8 |
| Pnevmatični priključek 3 | G1/8 |
| Opomba o materialu | Ustreza RoHS |
| Material, tesnilo | NBR |
| Material, ohišje | Aluminij eloksiran |