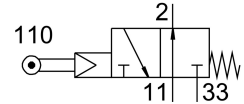


Ventil s klecnim koleščkom ROS-3-1/8

Številka dela: 2270

FESTO



Podatkovni list

Značilnost	Vrednost
Ventilska funkcija	3/2, odprt, monostabilen
Način upravljanja	mehanski
Normalen nazivni pretok	169 l/min
Pnevmatični delovni priključek	G1/8
Delovni tlak	0.35 MPa...0.8 MPa 3.5 bar...8 bar
Konstruktivna zgradba	Krožnikast sedež
Način vračanja	mehanska vzmet
Nazivni premer	3.5 mm
Funkcija iztekajočega zraka	z možnostjo dušenja
Načelo tesnjenja	mehko
Položaj vgradnje	poljubno
Način krmiljenja	predkrmiljenje
Dovajanje krmilnega zraka	interni
Smer toka	ni reverzibilna
Krmilni medij	stisnjen zrak v skladu z ISO 8573-1:2010 [-::-]
Napotek glede prisilne dinamizacije	preklopna frekvenca vsaj 1/leto
Protieksplzijska zaščita	conA 1 (ATEX) conA 2 (ATEX) conA 21 (ATEX) conA 22 (ATEX)
Delovni medij	stisnjen zrak v skladu z ISO 8573-1:2010 [-::-]
Napotek glede delovnega/krmilnega medija	možno delovanje z oljenjem (potrebno pri nadaljnjem delovanju)
Razred korozijske odpornosti KBK	2 – zmerna korozijska obremenitev
Skladnost z LABS	VDMA24364-B1/B2-L
Temperatura medija	-10 °C...60 °C
Temperatura okolice	-10 °C...60 °C
Sila aktiviranja	1.9 N
Teža izdelka	104 g
Način pritrditve	s prehodno izvrtino
Pnevmatični priključek 1	G1/8
Pnevmatični priključek 2	G1/8

Značilnost	Vrednost
Pnevmatični priključek 3	G1/8
Napotek glede materialov	V skladu z RoHS
Material tesnil	NBR
Material ohišja	Aluminij eloksiran