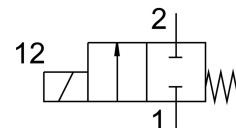


Magnetni ventil MC-2-1/8

Številka dela: 2187

FESTO



Podatkovni list

Značilnost	Vrednost
Ventilska funkcija	2/2, zaprt, monostabilen
Način upravljanja	električno
Normalen nazivni pretok	300 l/min
Pnevmatični delovni priključek	G1/8
Delovni tlak	-0.095 MPa...0.7 MPa -0.95 bar...7 bar
Konstruktivna zgradba	sedežni ventil s povratno vzmetjo
Način vračanja	mehanska vzmet
Stopnja zaščite	IP65
Nazivni premer	4 mm
Načelo tesnjenja	mehko
Pomožno ročno upravljanje	brez
Način krmiljenja	neposredno
Smer toka	ni reverzibilna
Čas izklopa	20 ms
Čas vklopa	18 ms
Trajanje vklopa	100%
Karakteristike tuljave	110 V AC: 50/60 Hz, pritezna moč 30,0 VA, držalna moč 22,0 VA 110 V DC: 12,7 W 120 V AC: 60 Hz, pritezna moč 30,0 VA, držalna moč 22,0 VA 12 V AC: 50 Hz, pritezna moč 30,0 VA, držalna moč 22,0 VA 12 V DC: 11,7 W 220 V AC: 50/60 Hz, pritezna moč 30,0 VA, držalna moč 22,0 VA 220 V DC: 15,0 W 240 V AC: 50 Hz, pritezna moč 30,0 VA, držalna moč 22,0 VA 240 V DC: 17,9 W 24 V AC: 50 Hz, pritezna moč 30,0 VA, držalna moč 22,0 VA 24 V DC: 11,0 W 380 V AC: 50/60 Hz, pritezna moč 30,0 VA, držalna moč 22,0 VA 42 V AC: 50/60 Hz, pritezna moč 30,0 VA, držalna moč 22,0 VA 42 V DC: 12,0 W 48 V AC: 50 Hz, pritezna moč 30,0 VA, držalna moč 22,0 VA 96 V DC: 11,0 W
Delovni medij	Stisnjen zrak v skladu z ISO 8573-1:2010 [7:4:4]
Skladnost z LABS	VDMA24364-C1-L
Temperatura skladiščenja	-40 °C...100 °C

Značilnost	Vrednost
Temperatura medija	-10 °C...60 °C
Temperatura okolice	-5 °C...40 °C
Način pritrditve	s prehodno izvrtino
Pnevmatični priključek 1	G1/8
Pnevmatični priključek 2	G1/8
Napotek glede materialov	V skladu z RoHS