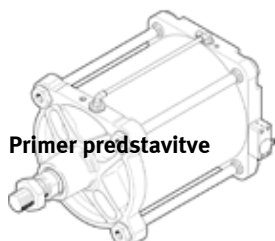


Linearni pogon DFPI-320- -ND2P-C1V-NB3P-A

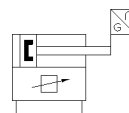
Številka dela: 2185309

FESTO

z integriranim elektropnevmatičnim krmilnikom položaja, dvosmerni, premer bata 320 mm, pritrilni vmesniki po ISO 15552 na ležajnem in zaključnem pokrovu, električni/pnevmatični priključek s kovinsko prirobnično vtičnico in priključnim kablom NHSB (pribor), 4-žilni, napajanje 24 VDC, vhod zelene vrednosti 4...20 mA, povratna zanka položaja 4...20 mA, varnostni položaj batnica izvlečena.



Primer predstavitve



Podatkovni list

Značilnost	Vrednost
Velikost pogona	320
Gib	40 ... 990 mm
Premer bata	320 mm
Zasnovan na osnovi standarda	ISO 15552
Dušenje	Brez dušenja
Položaj vgradnje	poljuben
Način delovanja	dvosmerni
Konstruktivna zgradba	Bat Batnica Vlečni drog Cev valja
Zaznavanje položaja	z integriranim merilnikom poti
Princip merjenja merilnika poti	Potenciometer
Zaščita pred zamenjavo polov	za delovno napetost za želeno vrednost Inicializacijski priključek
Obratovalni tlak MPa	0,3 ... 0,8 MPa
Obratovalni tlak	3 ... 8 bar 43,5 ... 116 psi
Imenski obratovalni tlak	0,6 MPa 6 bar
Imenski obratovalni tlak (psi)	87 psi
Analogni izhod	4 - 20 mA
Območje obratovalne napetosti DC	21,6 ... 26,4 V
Maks. poraba toka	220 mA
Imenska delovna napetost DC	24 V
Vhod zelene vrednosti	4 ... 20 mA
Dovoljenje	RCM Mark
KC oznaka	KC-EMV
CE oznaka (glejte izjavo o skladnosti)	po EMC smernici EU po Ex-zaščitni smernici EU (ATEX) po RoHS direktivi EU
UKCA oznaka (glej izjavo o skladnosti)	v skladu s predpisi Združenega kraljestva za EMC v skladu s predpisi Združenega kraljestva za EX v skladu z RoHS predpisi Združenega kraljestva
Certificiranje Ex-zaščite izven EU	EPL Dc (GB) EPL Gc (GB)
ATEX kategorija plin	II 3G
ATEX kategorija prah	II 3D
EX vrsta zaščite vžiga, plin	Ex ec IIC T4 X Gc

Značilnost	Vrednost
EX vrsta zaščite vžiga, prah	Ex tc IIIC T120°C X Dc
Temperatura EX odporne okolice	-5 °C ≤ Ta ≤ +50 °C
Delovni medij	Stisnjen zrak po ISO8573-1:2010 [7:4:4]
Opozorilo za obratovalni in krmilni medij	Možno obratovanje z naoljevanjem (potrebno za nadaljnje operacije)
Trajna odpornost proti šokom po DIN/IEC 68 Del 2-82	preskušen glede na stopnjo 2
LABS (PWIS) skladnost	VDMA24364 cona III
Temperatura skladiščenja	-5 ... 50 °C
Temperatura medija	-5 ... 40 °C
Relativna vlažnost zraka	5 - 100 % kondenzira
Vrsta zaščite	IP65 IP67 IP69K NEMA 4
Odpornost proti nihanju po DIN/IEC 68 del 2-6	preskušen glede na stopnjo 2
Temperatura okolice	-5 ... 50 °C
Teoretična sila pri 0,6 MPa (6 bar, 87 psi), povratni gib	46.385 N
Teoretična sila pri 0,6 MPa (6 bar, 87 psi), gib naprej	48.255 N
Poraba zraka pri vračanju na 10 mm giba	5,412 l
Poraba zraka pri gibu naprej na 10 mm giba	5,63 l
Premikajoče se mase pri 0 mm giba	16.500 g
Dodatek mase na 10 mm giba	227 g
Osnovna masa za 0 mm giba	57.550 g
Dodatek mase na 10 mm giba	582 g
Natančnost analognega izhoda	1 %FS
Velikost mrtve cone	1 %FS
Histereza FS	1 %FS
Natančnost pozicioniranja	1,0 %FS
Ponovljivost v ± %FS	1 %FS
Električni priključek	5-polni Ravna vtičnica / vijačna sponka s specifičnim priborom
Pnevmatični priključek	za cev z zunanjim premerom 8 mm za cev z zunanjim premerom 10 mm s specifičnim priborom
Opomba o materialu	Ustreza RoHS
Material, končni pokrov	Al zlitina za kovanje, prevlečena
Material, pokrov spodaj	Al zlitina za tlačno litje, prevlečena
Material, batnica	visokolegirano jeklo, nerjavno
Material, tesnilno posnemalo batnice	NBR
Material, vijaki	Jeklo, prevlečeno visokolegirano jeklo, nerjavno
Material, statična tesnila	NBR
Material, vlečna kotva	visokolegirano jeklo, nerjavno
Material, cev valja	Al zlitina za kovanje, gladko eloksirana