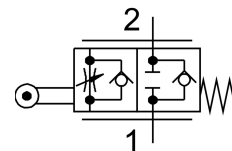


Povratno-dušilni ventil GRR-1/2

Številka dela: 2111

FESTO



Podatkovni list

Značilnost	Vrednost
Ventilska funkcija	dušilna protipovratna funkcija
Pnevmatični priključek 1	G1/2
Pnevmatični priključek 2	G1/2
Element za nastavljanje	klecni kolešček
Način pritrditve	s prehodno izvrtino
Normalni nazivni pretok v smeri dušilke	1300 l/min
Normalni nazivni pretok v nepovratni smeri	1250 l/min
Delovni tlak	0.3 bar...10 bar
Temperatura okolice	-10 °C...60 °C
Material ohišja	gnetna aluminijeva zlitina
Položaj vgradnje	poljubno
Delovni medij	stisnjen zrak v skladu z ISO 8573-1:2010 [7:-:-]
Napitek glede delovnega/krmilnega medija	možno delovanje z oljenjem (potrebno pri nadaljnjem delovanju)
Skladnost z LABS	VDMA24364-B2-L
Temperatura medija	-10 °C...60 °C
Teža izdelka	735 g