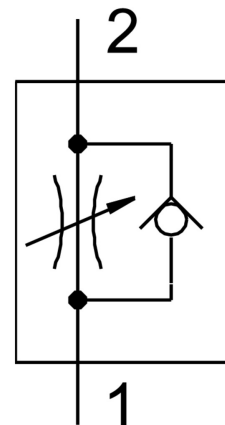


Povratno-dušilni ventil GR-3/4

Številka dela: 2103

FESTO



Podatkovni list

Značilnost	Vrednost
Ventilska funkcija	dušilna protipovratna funkcija
Pnevmatični priključek 1	G3/4
Pnevmatični priključek 2	G3/4
Element za nastavljanje	narebreni vijak
Način pritrditve	pritrditev na sprednjo ploščo s prehodno izvrtino
Normalni nazivni pretok v smeri dušilke	3300 l/min
Normalni nazivni pretok v nepovratni smeri	4800 l/min
Delovni tlak	0.3 bar...15 bar
Temperatura okolice	-10 °C...60 °C
Material ohišja	gnetna aluminijeva zlitina
Protieksplzijska zaščita	Upoštevajte napotek v potrdilu. cona 1 (ATEX) cona 2 (ATEX) cona 21 (ATEX) cona 22 (ATEX)
Položaj vgradnje	poljubno
Delovni medij	stisnjen zrak v skladu z ISO 8573-1:2010 [7:-:-]
Napotek glede delovnega/krmilnega medija	možno delovanje z oljenjem (potrebno pri nadaljnjem delovanju)
Skladnost z LABS	VDMA24364-B1/B2-L
Temperatura medija	-10 °C...60 °C
Teža izdelka	938 g
Napotek glede materialov	V skladu z RoHS