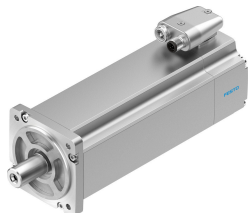


Servomotor EMME-AS-80-M-HS-AMB

Številka dela: 2093203

FESTO



Podatkovni list

Značilnost	Vrednost
Temperatura okolice	-10 °C...40 °C
Temperatura skladiščenja	-20 °C...70 °C
Relativna zračna vlažnost	0–90 %
V skladu s standardom	IEC 60034
Razred izolacijske zaščite	F
Nazivni razred v skladu z EN 60034-1	S1
Stopnja zaščite	IP21
Električna priključna tehnika	vtič
Napitek glede materialov	V skladu z RoHS
Razred korozijske odpornosti KBK	0 – brez korozijske obremenitve
Skladnost z LABS	VDMA24364 – cona III
Odobritev	RCM Mark c UL us – Recognized (OL)
Oznaka CE (glej izjavo o skladnosti)	v skladu z direktivo EU EMV v skladu z direktivo EU o nizki napetosti v skladu z direktivo EU RoHS
Oznaka UKCA (glejte izjavo o skladnosti)	v skladu s predpisi Združenega kraljestva za EMC v skladu s predpisi ZK RoHS v skladu s predpisi Združenega kraljestva za električno opremo
Nazivna delovna napetost DC	565 Volt
Nazivna napetost DC	565 Volt
Vezava navitja	Zvezda, znotraj
Število parov polov	3
Navor v mirovanju	3.5 Nm
Nazivni navor	3.2 Nm
Konični navor	14 Nm
Nazivna vrtilna hitrost	3000 1/min
Največja vrtilna hitrost	4097 1/min
Nazivna moč motorja	1000 W
Stalni tok v mirovanju	2.2 A
Nazivni tok motorja	2.1 A
Konični tok	8.8 A
Motorna konstanta	1.524 000039

Značilnost	Vrednost
Napetostna konstanta faza-faza	97.5 mVmin
Upornost navitja, faza-faza	9 Ohm
Induktivnost navitja, faza-faza	22.8 000042
Skupni odgonski vztrajnostni moment	2.2 000018
Teža izdelka	4350 g
Dovoljena aksialna obremenitev gredi	72 N
Dovoljena radialna obremenitev gredi	360 N
Senzor položaja rotorja	absolutni enkoder, multi turn
Vmesnik senzorja položaja rotorja	HIPERFACE®
Merilno načelo senzorja položaja rotorja	kapacitivno
Senzor položaja rotorja, sinusne/kosinusne periode na vrtljaj	16
Tipična ločljivost senzorja položaja rotorja	12 bit
Tipična kotna natančnost senzorja položaja rotorja	20 000040
Držalni moment zavore	4.5 Nm
Delovna napetost, DC, zavora	24 Volt
Poraba energije, zavora	12 W
Masni vztrajnostni moment zavore	0.222 000018
Preklopni cikli zadrževalne zavore	5 milijonov praznih aktiviranj (brez trenja)
MTTF, podkomponenta	797 let, zadrževalni modul
MTTFd, podkomponenta	271 let, senzor položaja rotorja
Energetska učinkovitost	ENEFF (CN) / Class 2