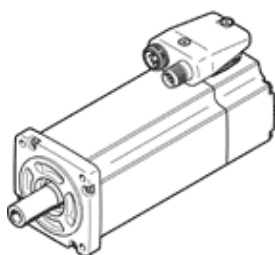


Servo motor EMME-AS-60-M-LS-AS

Številka dela: 2089730
Izdelek, ki se opušča

brez pogona, brez zavore.

FESTO



Podatkovni list

Značilnost	Vrednost
Temperatura okolice	-10 ... 40 °C
Temperatura skladiščenja	-20 ... 70 °C
Relativna vlažnost zraka	0 - 90 %
Ustreza standardu	IEC 60034
Razred zaščitne izolacije	F
Razred glede na EN 60034-1	S1
Vrsta zaščite	IP21
Električna priključna tehnika	Vtič
Opomba o materialu	Ustreza RoHS
Razred odpornosti proti koroziji KBK	0 - brez korozijske obremenitve
LABS (PWIS) skladnost	VDMA24364 cona III
Dovoljenje	RCM Mark c UL us - Recognized (OL)
CE oznaka (glejte izjavo o skladnosti)	po EMC smernici EU po nizkonapetostni smernici EU po RoHS direktivi EU
UKCA oznaka (glej izjavo o skladnosti)	v skladu s predpisi Združenega kraljestva za električno opremo v skladu s predpisi Združenega kraljestva za EMC v skladu z RoHS predpisi Združenega kraljestva
Imenska delovna napetost DC	360 V
Imenska napetost DC	360 V
Način preklapljanja navitja	Zvezda znotraj
Število polovih parov	3
Vrtljni moment mirovanja	1,5 Nm
Imenski vrtilni moment	1,2 Nm
Konica vrtilnega momenta	6 Nm
Imensko število vrtljajev	3.000 1/min
Maks. število vrtljajev	4.925 1/min
Imenska moč motorja	380 W
Trajni tok mirovanja	1,8 A
Imenski tok motorja	1,5 A
Konica toka	7,2 A
Motorna konstanta	0,8 Nm/A
Napetostna konstanta, faza do faze	51,7 mVmin
Upornost navitja, faza-faza	9,8 Ohm
Induktivnost navitja, faza-faza	16,8 mH
Skupni masni vztrajnostni moment odгона	0,413 kgcm ²
Masa izdelka	1.850 g
Dopustna aksialna obremenitev osi	54 N
Dopustna radialna obremenitev osi	270 N
Dajalnik položaja rotorja	Absolutni enkoder, en vrtljaj
Vrtljivi položajni enkoder, vmesnik	HIPERFACE®
Vrtljivi položajni enkoder, princip merjenja	kapacitiven
Enkoder položaja rotorja, sinusne/cosinusne periode na vrtljaj	16
Enkoder položaja rotorja, tipična ločljivost	12 Bit
Enkoder položaja rotorja, tipična kotna natančnost	20 arcmin
MTTFd, delna komponenta	340 let, enkoder položaja rotorja