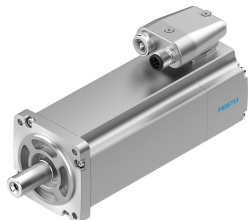


Servomotor EMME-AS-60-S-LS-ASB

Številka dela: 2089700

FESTO



Podatkovni list

Značilnost	Vrednost
Temperatura okolice	-10 °C...40 °C
Temperatura skladiščenja	-20 °C...70 °C
Relativna zračna vlažnost	0–90 %
V skladu s standardom	IEC 60034
Razred izolacijske zaščite	F
Nazivni razred v skladu z EN 60034-1	S1
Stopnja zaščite	IP21
Električna priključna tehnika	vtič
Napotek glede materialov	V skladu z RoHS
Razred korozijske odpornosti KBK	0 – brez korozijske obremenitve
Skladnost z LABS	VDMA24364 – cona III
Odobritev	RCM Mark c UL us – Recognized (OL)
Oznaka CE (glej izjavo o skladnosti)	v skladu z direktivo EU EMV v skladu z direktivo EU o nizki napetosti v skladu z direktivo EU RoHS
Oznaka UKCA (glejte izjavo o skladnosti)	v skladu s predpisi Združenega kraljestva za EMC v skladu s predpisi ZK RoHS v skladu s predpisi Združenega kraljestva za električno opremo
Nazivna delovna napetost DC	360 Volt
Nazivna napetost DC	360 Volt
Vezava navitja	Zvezda, znotraj
Število parov polov	3
Navor v mirovanju	0.7 Nm
Nazivni navor	0.6 Nm
Konični navor	2.8 Nm
Nazivna vrtilna hitrost	3000 1/min
Največja vrtilna hitrost	5131 1/min
Nazivna moč motorja	190 W
Stalni tok v mirovanju	0.9 A
Nazivni tok motorja	0.8 A
Konični tok	3.6 A
Motorna konstanta	0.75 000039

Značilnost	Vrednost
Napetostna konstanta faza-faza	49.6 mVmin
Upornost navitja, faza-faza	26.4 Ohm
Induktivnost navitja, faza-faza	31.9 000042
Skupni odgonski vztrajnostni moment	0.319 000018
Teža izdelka	1650 g
Dovoljena aksialna obremenitev gredi	50 N
Dovoljena radialna obremenitev gredi	250 N
Senzor položaja rotorja	Absolutni enkoder, single turn
Vmesnik senzorja položaja rotorja	HIPERFACE®
Merilno načelo senzorja položaja rotorja	kapacitivno
Senzor položaja rotorja, sinusne/kosinusne periode na vrtljaj	16
Tipična ločljivost senzorja položaja rotorja	12 bit
Tipična kotna natančnost senzorja položaja rotorja	20 000040
Držalni moment zavore	2 Nm
Delovna napetost, DC, zavora	24 Volt
Poraba energije, zavora	11 W
Masni vztrajnostni moment zavore	0.086 000018
Preklopni cikli zadrževalne zavore	5 milijonov praznih aktiviranj (brez trenja)
MTTF, podkomponenta	538 let, zadrževalna zavora
MTTFd, podkomponenta	340 let, senzor položaja rotorja