

Magnetni ventil

MVH-5-1/8-B

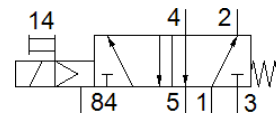
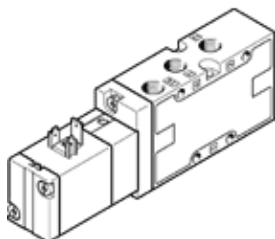
Številka dela: 19779

Classic - ne uporabljajte za nove konstrukcije

z magnetno tuljavo in s pomožnim ročnim vklopom, brez vtičnice.

Moderne alternative najdete z vnosom prvih štirih mest kode tipa v polje za iskanje.

FESTO



Podatkovni list

Značilnost	Vrednost
Ventil	5/2 monostabilen
Način vklopa	električni
Širina	26 mm
Normalni imenski pretok	750 l/min
Obratovalni tlak MPa	0,2 ... 1 MPa
Obratovalni tlak	2 ... 10 bar
Konstruktivska zgradba	Krožnikast sedež
Način vračanja	mehanska vzmet
Imenska velikost	5 mm
Princip tesnenja	mehak
Položaj vgradnje	poljuben
Pomožni ročni vklop	Tipalni
Vrsta krmiljenja	predkrmiljen
Napajanje s krmilnim zrakom	notranji
Smer pretoka	ni reverzibilen
Prekritje	negativno prekrivanje
b vrednost	0,34
C-vrednost	3 l/sbar
Maks. preklopna frekvenca	3 Hz
Čas preklopa izključen	36 ms
Čas preklopa vključen	20 ms
Maks. pozitiven preizkusni impulz pri 0 signalu	2.200 µs
Maks. negativni preizkusni impulz pri 1 signalu	3.700 µs
Karakteristika tuljave	24 V DC; 2,5 W
Dopustna nihanja napajanja	+/- 10 %
Delovni medij	Stisnjen zrak po ISO8573-1:2010 [7:4:4]
Opozorilo za obratovalni in krmilni medij	Možno obratovanje z naoljevanjem (potrebno za nadaljnje operacije)
Razred odpornosti proti koroziji KBK	1 - nizka korozijska obremenitev
LABS (PWIS) skladnost	VDMA24364-B1/B2-L
Temperatura skladiščenja	-40 ... 60 °C
Temperatura medija	-5 ... 50 °C
Temperatura okolice	-5 ... 50 °C
Masa izdelka	230 g
Način pritrditve	na PR-letev s skoznjo izvrtino po izbiri:
Priključek krmilnega izpuha 84	M5
Pnevmatični priključek 1	G1/8
Pnevmatični priključek 2	G1/8
Pnevmatični priključek 3	G1/8
Pnevmatični priključek 4	G1/8
Pnevmatični priključek 5	G1/8
Opomba o materialu	Ustreza RoHS
Material, tesnilo	NBR TPE-U(PU)
Material, ohišje	Tlačno liti aluminij