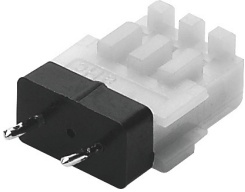


Lotalni priključek PCBC-A-100

Številka dela: 197262

FESTO



Podatkovni list

Značilnost	Vrednost
Način pritrditve	z lotalnim priključkom
Položaj vgradnje	poljubno
Teža izdelka	5 g
Velikost posode	100
Električni priključek	2-polni
Stopnja zaščite	IP40
Temperatura okolice	-40 °C...115 °C
Skladnost z LABS	VDMA24364-B2-L
Material ohišja	PA