

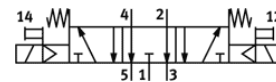
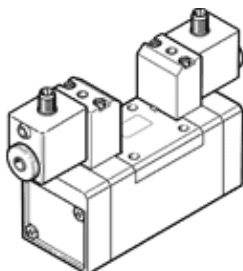
# Magnetni ventil

## MDH-5/3E-D-1-M12-C

Številka dela: 197126

FESTO

Z vtičnim priključkom M12.



## Podatkovni list

| Značilnost                                      | Vrednost  |
|---|---|
| Ventil  | 5/3 odzračen  |
| Način vklopa                                    | električni  |
| Širina  | 42 mm   |
| Normalni imenski pretok                         | 1.200 l/min   |
| Obratovalni tlak                                | 3 ... 10 bar  |
| Konstruktivska zgradba                          | Drsnik bata   |
| Način vračanja                                  | mehanska vzmet  |
| Vrsta zaščite                                   | IP65  |
| Imenska velikost                                | 8 mm  |
| Dimenzija rastra                                | 43 mm   |
| Funkcija izpuha                                 | z dušenjem  |
| Princip tesnenja                                | mehak   |
| Položaj vgradnje                                | poljuben  |
| Ustreza standardu                               | ISO 5599-1  |
| Pomožni ročni vklop                             | Tipalni   |
| ISO-koda  | 157   |
| Vrsta krmiljenja                                | predkrmiljen  |
| Napajanje s krmilnim zrakom                     | notranji  |
| Smer pretoka                                    | ni reverzibilen   |
| Prekritje                                       | pozitivno prekritje   |
| Čas preklopa izključen                          | 55 ms   |
| Čas preklopa vključen                           | 25 ms   |
| Trajanje vklopa                                 | 100 %   |
| Maks. pozitiven preizkusni impulz pri 0 signalu | 3.800 µs  |
| Maks. negativni preizkusni impulz pri 1 signalu | 4.900 µs  |
| Karakteristika tuljave                          | 24 V DC: 2,7 W  |
| Dopustna nihanja napajanja                      | +/- 10 %  |
| Delovni medij                                   | Stisnjen zrak po ISO8573-1:2010 [7:4:4]   |
| Opozorilo za obratovalni in krmilni medij       | Možno obratovanje z naoljevanjem (potrebno za nadaljnje operacije)                      |
| Odpornost na vibracije                          | Preskus transportne uporabe s stopnjo resnosti 1 v skladu s FN 942017-4 in EN 60068-2-6 |
| Odpornost na udarce                             | Udarni preizkus s stopnjo zahtevnosti 2 po FN 942017-5 in EN 60068-2-27                 |
| LABS (PWIS) skladnost                           | VDMA24364-B1/B2-L   |
| Temperatura medija                              | -10 ... 50 °C   |
| Nivo glasnosti                                  | 85 dB(A)  |
| Temperatura okolice                             | -10 ... 50 °C   |
| Masa izdelka                                    | 580 g   |
| Električni priključek                           | M12x1   |
| Način pritrditve                                | na priključni plošči<br>s skoznjo izvrtino  |
| Pnevmatični priključek 1                        | Priključna plošča velikost 1 po ISO 5599-1  |
| Pnevmatični priključek 2                        | Priključna plošča velikost 1 po ISO 5599-1  |
| Pnevmatični priključek 3                        | Priključna plošča velikost 1 po ISO 5599-1  |
| Pnevmatični priključek 4                        | Priključna plošča velikost 1 po ISO 5599-1  |
| Pnevmatični priključek 5                        | Priključna plošča velikost 1 po ISO 5599-1  |
| Material, tesnilo                               | HNBR<br>NBR   |
| Material, ohišje                                | Tlačno liti aluminij  |