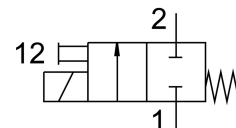


Magnetni ventil MHA1-M5H-2/2G-0,9-TC

Številka dela: 197040

FESTO



Podatkovni list

| Značilnost | Vrednost |
|---------------------------------------|--|
| Ventilska funkcija | 2/2, zaprt, monostabilen |
| Način upravljanja | električno |
| Konstruktivna širina | 10 mm |
| Normalen nazivni pretok | 14 l/min |
| Pnevmatični delovni priključek | Priključna plošča |
| Delovna napetost | 12 V DC |
| Delovni tlak | -0.09 MPa...0.2 MPa -0.9 bar...2 bar -13.05 000032...29 000032 |
| Konstruktivna zgradba | sedežni ventil s povratno vzmetjo |
| Način vračanja | mehanska vzmet |
| Stopnja zaščite | IP40 |
| Odobritev | c UL us – Recognized (OL) |
| Pristojni organ za izdajo certifikata | UL MH19482 |
| Nazivni premer | 0.9 mm |
| Dimenzija rasterja | 10 mm |
| Funkcija iztekajočega zraka | brez možnosti dušenja |
| Načelo tesnjenja | mehko |
| Položaj vgradnje | poljubno |
| Pomožno ročno upravljanje | tipkalna |
| Način krmiljenja | neposredno |
| Smer toka | ni reverzibilna |
| Oznaka ventilskega mesta | Ploščica |
| Prekritje | negativno prekrivanje |
| Napotek glede prisilne dinamizacije | preklopna frekvenca vsaj 1/teden |
| Primernost za vakuum | da |
| Največja preklopna frekvenca | 20 Hz |
| Čas izklopa | 5 ms |
| Čas vklopa | 4 ms |
| Trajanje vklopa | 100% |
| Poraba električne energije | 1 W |
| Karakteristike tuljave | 12 V DC: 1,0 W |

| Značilnost | Vrednost |
|--|---|
| Dovoljena nihanja napetosti | +/- 10 % |
| Delovni medij | Stisnjen zrak v skladu z ISO 8573-1:2010 [7:4:4] |
| Napotek glede delovnega/krmilnega medija | možno delovanje z oljenjem (potrebno pri nadaljnjem delovanju) |
| Odpornost proti vibracijam | Preskus transportne uporabe s stopnjo resnosti 2 v skladu s FN 942017-4 in EN 60068-2-6 |
| Odpornost proti udarcem | preskus z udarci s stopnjo resnosti 2 v skladu z FN 942017-5 in EN 60068-2-27 |
| Razred korozijske odpornosti KBK | 2 – zmerna korozijska obremenitev |
| Skladnost z LABS | VDMA24364-B2-L |
| Temperatura skladiščenja | -20 °C...60 °C |
| Temperatura medija | -5 °C...40 °C |
| Temperatura okolice | -5 °C...40 °C |
| Teža izdelka | 10 g |
| Električni priključek | Vtič |
| Način pritrditve | na priključni ploščici s prehodno izvrtino |
| Pnevmatični priključek 1 | priključna plošča |
| Pnevmatični priključek 2 | Priključna plošča |
| Napotek glede materialov | V skladu z RoHS |
| Material tesnil | FPM HNBR NBR |
| Material ohišja | Ojačan PA ojačan PPS |