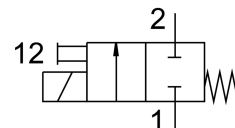
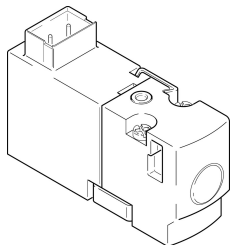


# Magnetni ventil MHA1-M4H-2/2G-0,9-TC

Številka dela: 197039

FESTO



## Podatkovni list

| Značilnost                            | Vrednost   |
|---------------------------------------|--|
| Ventilska funkcija                    | 2/2, zaprt, monostabilen   |
| Način upravljanja                     | električno   |
| Konstruktivna širina                  | 10 mm  |
| Normalen nazivni pretok               | 14 l/min   |
| Pnevmatični delovni priključek        | Priključna plošča  |
| Delovna napetost                      | 5 V DC   |
| Delovni tlak                          | -0.09 MPa...0.2 MPa<br>-0.9 bar...2 bar<br>-13.05 000032...29 000032 |
| Konstruktivna zgradba                 | sedežni ventil s povratno vzmetjo                                    |
| Način vračanja                        | mehanska vzmet   |
| Stopnja zaščite                       | IP40   |
| Odobritev                             | c UL us – Recognized (OL)  |
| Pristojni organ za izdajo certifikata | UL MH19482   |
| Nazivni premer                        | 0.9 mm   |
| Dimenzija rasterja                    | 10 mm  |
| Funkcija iztekajočega zraka           | brez možnosti dušenja  |
| Načelo tesnjenja                      | mehko  |
| Položaj vgradnje                      | poljubno   |
| Pomožno ročno upravljanje             | tipkalna   |
| Način krmiljenja                      | neposredno   |
| Smer toka                             | ni reverzibilna  |
| Oznaka ventilskega mesta              | Ploščica   |
| Prekritje                             | negativno prekrivanje  |
| Napotek glede prisilne dinamizacije   | preklopna frekvenca vsaj 1/teden                                     |
| Primernost za vakuum                  | da   |
| Največja preklopna frekvenca          | 20 Hz  |
| Čas izklopa                           | 5 ms   |
| Čas vklopa                            | 4 ms   |
| Trajanje vklopa                       | 100%   |
| Poraba električne energije            | 1 W  |
| Karakteristike tuljave                | 5 V DC: 1,0 W  |

| Značilnost                               | Vrednost  |
|--|---|
| Dovoljena nihanja napetosti              | +/- 10 %  |
| Delovni medij                            | Stisnjen zrak v skladu z ISO 8573-1:2010 [7:4:4]  |
| Napotek glede delovnega/krmilnega medija | možno delovanje z oljenjem (potrebno pri nadaljnjem delovanju)                          |
| Odpornost proti vibracijam               | Preskus transportne uporabe s stopnjo resnosti 2 v skladu s FN 942017-4 in EN 60068-2-6 |
| Odpornost proti udarcem                  | preskus z udarci s stopnjo resnosti 2 v skladu z FN 942017-5 in EN 60068-2-27           |
| Razred korozijske odpornosti KBK         | 2 – zmerna korozijska obremenitev   |
| Skladnost z LABS                         | VDMA24364-B2-L  |
| Temperatura skladiščenja                 | -20 °C...60 °C  |
| Temperatura medija                       | -5 °C...40 °C   |
| Temperatura okolice                      | -5 °C...40 °C   |
| Teža izdelka                             | 10 g  |
| Električni priključek                    | Vtič  |
| Način pritrditve                         | na priključni ploščici s prehodno izvrtino  |
| Pnevmatični priključek 1                 | priključna plošča   |
| Pnevmatični priključek 2                 | Priključna plošča   |
| Napotek glede materialov                 | V skladu z RoHS   |
| Material tesnil                          | FPM<br>HNBR<br>NBR  |
| Material ohišja                          | Ojačan PA<br>ojačan PPS   |