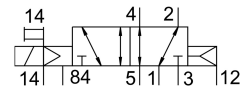


# Magnetni ventil CPE14-M1BH-5LS-1/8

Številka dela: 196942

FESTO



## Podatkovni list

Značilnost	Vrednost
Ventilska funkcija	5/2, monostabilen
Način upravljanja	električno
Konstruktivna širina	14 mm
Normalen nazivni pretok	800 l/min
Pnevmatični delovni priključek	G1/8
Delovna napetost	24 V DC
Delovni tlak	-0.09 MPa...1 MPa -0.9 bar...10 bar
Konstruktivna zgradba	batni drsnik
Način vračanja	pnevmatična vzmet
Odobritev	c UL us – Recognized (OL)
Pomorska klasifikacija	glej certifikat
Pristojni organ za izdajo certifikata	DNV-TAA000032X
Stopnja zaščite	IP65 z vtičnico v skladu z IEC 60529
Nazivni premer	6 mm
Funkcija iztekajočega zraka	z možnostjo dušenja
Načelo tesnjenja	mehko
Položaj vgradnje	poljubno
Pomožno ročno upravljanje	možnost zaskočitve s pomočjo dodatne opreme tipkalna
Način krmiljenja	predkrmiljenje
Dovajanje krmilnega zraka	zunaj
Smer toka	obojestranski
Oznaka ventilskega mesta	nosilec ploščic
Prekritje	pozitivno prekrivanje
Krmilni tlak	0.3 MPa...0.8 MPa 3 bar...8 bar
Čas izklopa	32 ms
Čas vklopa	24 ms
Trajanje vklopa	100 % v povezavi z zmanjšanjem držalnega toka
Največji pozitivni preskusni impulz pri signalu 0	1200 Iš

Značilnost	Vrednost
Največji negativni preskusni impulz pri 1 signalu	900 lš
Karakteristike tuljave	24 V DC: 1,28 W
Dovoljena nihanja napetosti	-15 %/+10 %
Delovni medij	Stisnjen zrak v skladu z ISO 8573-1:2010 [7:4:4]
Napitek glede delovnega/krmilnega medija	možno delovanje z oljenjem (potrebno pri nadaljnjem delovanju)
Odpornost proti vibracijam	Preskus transportne uporabe s stopnjo resnosti 2 v skladu s FN 942017-4 in EN 60068-2-6
Odpornost proti udarcem	preskus z udarci s stopnjo resnosti 2 v skladu z FN 942017-5 in EN 60068-2-27
Razred korozijske odpornosti KBK	2 – zmerna korozijska obremenitev
Skladnost z LABS	VDMA24364-B1/B2-L
Temperatura medija	-5 °C...50 °C
Krmilni medij	stisnjen zrak v skladu z ISO 8573-1:2010 [7:4:4]
Temperatura okolice	-5 °C...50 °C
Teža izdelka	95 g
Električni priključek	2-polni
Način pritrditve	s prehodno izvrtino
Priključek krmilnega iztekajočega zraka 82	M3
Priključek krmilnega iztekajočega zraka 84	M3
Priključek za krmilni zrak 12	M3
Priključek za krmilni zrak 14	M3
Pnevmatični priključek 1	G1/8
Pnevmatični priključek 2	G1/8
Pnevmatični priključek 3	G1/8
Pnevmatični priključek 4	G1/8
Pnevmatični priključek 5	G1/8
Napitek glede materialov	V skladu z RoHS
Material tesnil	NBR
Material ohišja	aluminijeva tlačna litina