

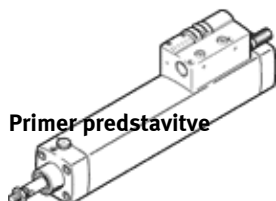
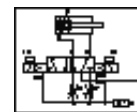
Kombinacija valj-ventil DNCV-32- -PPV-A-5/2J

Številka dela: 196800

FESTO

Brez diagnostičnega modula.

Tip ki se opušča. Dobavljen do 2010.



Primer predstavitve

Podatkovni list

Značilnost	Vrednost
Gib	70 ... 500 mm
Premer bata	32 mm
Zasnovan na osnovi standarda	ISO 15552 (do sedaj po VDMA 24652, ISO 6431, NF E49 003.1, UNI 10290)
Dušenje	PPV: pnevmatično dušenje nastavljivo na obeh koncih
Položaj vgradnje	poljuben
Pomožni ročni vklop	zaskočljiv Tipalni
Zaznavanje položaja	za približevalna stikala
Stikalni element	Vklopni kontakt
Obratovalni tlak	3 ... 8 bar
Območje obratovalne napetosti DC	24 V
Način delovanja	dvosmerni
Maks. izhodni tok, diagnoza	300 mA
Maks. izhodni tok senzorjev	20 mA
Maks. DC izhodna napetost vklopa	26,9 V
Karakteristika tuljave	24 V DC: nizekotokovna faza: 0,5 W, visokotokovna faza: 1,23 W
Delovni medij	filtriran stisnjen zrak, stopnja filtriranja 5 µm filtriran, nenaoljen stisnjen zrak, stopnja filtriranja 40 µm
CE oznaka (glejte izjavo o skladnosti)	po EMC smernici EU
Razred odpornosti proti koroziji KBK	2
Vrsta zaščite	IP65 po IEC 60529
Temperatura okolice	-5 ... 50 °C
Dovoljenje	C-Tick
Dolžina dušenja	20 mm
Teoretična sila pri 6 bar, povratni gib	415 N
Teoretična sila pri 6 bar, delovni gib	483 N
Premikajoče se mase pri 0 mm giba	162 g
Dodatek mase na 10 mm giba	36 g
Osnovna masa za 0 mm giba	900 g
Dodatek mase na 10 mm giba	9 g
Električni priključek	8-polni M12x1 Vtič okrogla oblika
Pnevmatični priključek 1	QS-8
Pnevmatični priključek 3	Glušnik integriran
Pnevmatični priključek 5	Glušnik integriran