

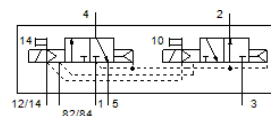
# Magnetni ventil

## CDVI5.0-MT2H-3OLS-3GLS

Številka dela: 196665

FESTO

za ventilski otok CDVI, Clean Design.



## Podatkovni list

Značilnost	Vrednost
Ventil	3/2 zaprt monostabilen 3/2 odprt monostabilen
Način vklopa	električni
Normalni imenski pretok	300 l/min
Obratovalni tlak	3 ... 10 bar
Konstruktivna zgradba	Drsnik bata
Način vračanja	pnevmatična vzmet
Imenska velikost	5 mm
Princip tesnenja	mehak
Pomožni ročni vklop	Tipalni
Vrsta krmiljenja	predkrmiljen
Napajanje s krmilnim zrakom	zunanj
Smer pretoka	ni reverzibilen
Opomba o prisilni dinamizaciji	Preklopna frekvenca najmanj 1/mesec
Krmilni tlak	3 ... 8 bar
b vrednost	0,14
C-vrednost	1,4 l/sbar
Čas preklopa izključen	22 ms
Čas preklopa vključen	10 ms
Delovni medij	Stisnjen zrak po ISO8573-1:2010 [7:4:4]
Opozorilo za obratovalni in krmilni medij	Možno obratovanje z naoljevanjem (potrebno za nadaljnje operacije)
Razred odpornosti proti koroziji KBK	3 - močna korozijska obremenitev
LABS (PWIS) skladnost	VDMA24364-B2-L
Temperatura medija	-5 ... 50 °C
Temperatura okolice	-5 ... 50 °C
Masa izdelka	210 g
Način pritrditve	za uvitje
Priključek krmilnega izpuha 82/84	Priključna plošča
Pnevmatični priključek 1	Priključna plošča
Pnevmatični priključek 2	Priključna plošča
Pnevmatični priključek 3	Priključna plošča
Pnevmatični priključek 4	Priključna plošča
Pnevmatični priključek 5	Priključna plošča
Opomba o materialu	Ustreza RoHS
Material, tesnilo	NBR TPE-O
Material, ohišje	Tlačno liti aluminij