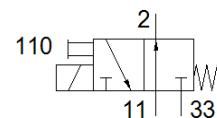
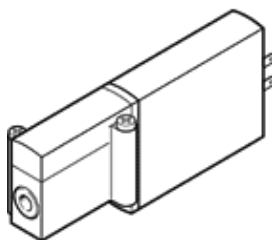


Magnetni ventil MHA2-MS1H-3/20-2

Številka dela: 196139

FESTO

Posamezni ventil, hitrovklopni.



Podatkovni list

Značilnost	Vrednost
Ventil	3/2 odprt monostabilen
Način vklopa	električni
Širina	10 mm
Normalni imenski pretok	100 l/min
Obratovalni tlak MPa	-0,09 ... 0,8 MPa
Obratovalni tlak	-0,9 ... 8 bar
Konstrukcijska zgradba	Tlačno razbremenjen sedežni ventil
Način vračanja	mehanska vzmet
Vrsta zaščite	IP65
Dovoljenje	RCM Mark c UL us - Recognized (OL)
CE oznaka (glejte izjavo o skladnosti)	po EMC smernici EU po RoHS direktivi EU
UKCA oznaka (glej Izjavo o skladnosti)	v skladu s predpisi Združenega kraljestva za EMC v skladu z RoHS predpisi Združenega kraljestva
Imenska velikost	2 mm
Dimenzija rastra	14 mm
Opomba za mero rastra	Najmanjša oddaljenost med ventili znaša 4 mm
Funkcija izpuha	z dušenjem
Princip tesnenja	mehak
Položaj vgradnje	poljuben
Pomožni ročni vklop	Tipalni
Vrsta krmiljenja	neposredno
Smer pretoka	reverzibilen z omejitvami
Prekritje	negativno prekrivanje
Zaščita pred zamenjavo polov	bipolaren
Dodatne funkcije	Odpravljanje iskrenja Znižanje držalnega toka Varnostno vezje
Obratovalni tlak, povraten	-0,09 ... 0,1 MPa
Obratovalni tlak, reverzibilen	-0,9 ... 1 bar
Obratovalni tlak, povraten	-13,05 ... 14,5 psi
Maksimalna preklopna frekvenca	330 Hz
Čas preklopa izključen	2 ms
Čas preklopa vključen	1,7 ms
Toleranca preklopnega časa, izklop	+10 %/-30 %
Toleranca preklopnega časa, vklop	+10%/-30%
Raztros vklopnega časa nad 1 Hz	0,2 ms
Trajanje vklopa	100 %
Karakteristika tuljave	24 V DC: nizekotokovna faza 1,25 W, visokotokovna faza 5 W
Dopustna nihanja napajanja	+/- 10 %
Delovni medij	Stisnjen zrak po ISO8573-1:2010 [7:4:4]
Opozorilo za obratovalni in krmilni medij	Možno obratovanje z naoljevanjem (potrebno za nadaljnje operacije)
Odpornost na vibracije	Test transporta s stopnjo zahtevnosti 2 po FN 942017-4 in EN 60068-2-6

Značilnost	Vrednost
Omejitev temperature okolice in medija	v odvisnosti od preklopne frekvence
Odpornost na udarce	Udarni preizkus s stopnjo zahtevnosti 2 po FN 942017-5 in EN 60068-2-27
Razred odpornosti proti koroziji KBK	2 - zmerna korozijska obremenitev
LABS (PWIS) skladnost	VDMA24364-B1/B2-L
Temperatura medija	-5 ... 40 °C
Temperatura okolice	-5 ... 40 °C
Masa izdelka	60 g
Električni priključek	2-polni Vtič
Način pritrditve	na priključni plošči
Pnevmatični priključek 11	Priključna plošča
Pnevmatični priključek 2	Priključna plošča
Pnevmatični priključek 33	Priključna plošča
Opomba o materialu	Ustreza RoHS
Material, tesnilo	HNBR NBR
Material, ohišje	Cinkova tlačna zlitina, prevlečena
Material, vijaki	Jeklo, pocinkano