

Magnetni ventil

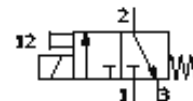
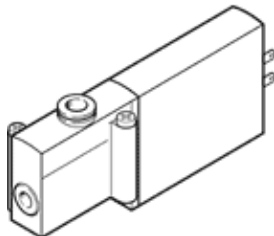
MHP2-MS1H-3/2G-QS-4

Številka dela: 196127

FESTO

Posamezni ventil, hitrovklopni.

Tip, ki se opušča. Dobavljen do 2007



Podatkovni list

| Značilnost | Vrednost |
|--|--|
| Ventil | 3/2 zaprt monostabilen |
| Način vklopa | električni |
| Širina | 10 mm |
| Normalni imenski pretok | 100 l/min |
| Pnevmatični delovni priključek | QS-4 |
| Obratovalna napetost | 24V DC |
| Obratovalni tlak | -0,9 ... 8 bar |
| Konstruktivna zgradba | Tlačno razbremenjen sedežni ventil |
| Način vračanja | mehanska vzmet |
| Vrsta zaščite | IP65 |
| Dovoljenje | c UL us - Recognized (OL) |
| Imenska velikost | 2 mm |
| Dimenzija rastra | 14 mm |
| Funkcija izpuha | z dušenjem |
| Princip tesnenja | mehak |
| Položaj vgradnje | poljuben |
| Pomožni ročni vklop | Tipalni |
| Vrsta krmiljenja | neposredno |
| Smer pretoka | reverzibilen z omejitvami |
| Obratovalni tlak, reverzibilen | -0,9 ... 0 bar |
| Maksimalna preklopna frekvenca | 330 Hz |
| Čas preklopa izključen | 2 ms |
| Čas preklopa vključen | 1,7 ms |
| Schaltzeitstreuung ab 1 Hz | 0,2 ms |
| Trajanje vklopa | 100% |
| Karakteristika tuljave | 24 V DC: Niederstromphase: 1,25 W, Hochstromphase: 5 W |
| Dopustna nihanja napajanja | +/- 10 % |
| Delovni medij | filtriran, nenaoljen stisnjen zrak, stopnja filtriranja 40 µm filtriran, naoljen stisnjen zrak, stopnja filtriranja 40 µm |
| CE-Zeichen (siehe Konformitätserklärung) | po EMC smernici EU |
| Omejitev temperature okolice in medija | v odvisnosti od preklopne frekvence |
| Razred odpornosti proti koroziji KBK | 2 |
| Temperatura medija | -5 ... 40 °C |
| Temperatura okolice | -5 ... 40 °C |
| Masa izdelka | 60 g |
| Električni priključek | 2-polni Vtič |
| Način pritrditve | na PR-letev |
| Pnevmatični priključek 1 | Priključna plošča |
| Pnevmatični priključek 2 | QS-4 |
| Pnevmatični priključek 3 | Priključna plošča |
| Opomba o materialu | Brez bakra in PTFE |
| Informacije o materialu tesnil | HNBR |

| Značilnost | Vrednost |
|--------------------------------|------------------------------------|
| | NBR |
| Informacije o materialu ohišja | cinkova tlačna litina prevlečen |
| Podatki o materialu vijakov | Jeklo cinkan |