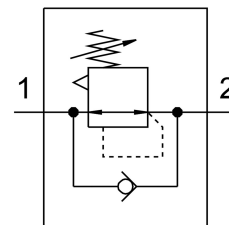


# Regulator tlaka LRS-1/2-D-O-I-MIDI

Številka dela: 194645

FESTO



## Podatkovni list

Značilnost	Vrednost
Velikost	midi
Serija	D
Zaščita pred aktiviranjem	Vrtljivi gumb z vgrajeno ključavnico
Položaj vgradnje	poljubno
Konstruktivna zgradba	neposredno krmiljeni membranski regulacijski ventil
Funkcija regulatorja	konstanten izhodni tlak z izravnavo predtlaka s sekundarnim odzračevanjem s funkcijo povratnega toka
Prikaz tlaka	G1/4 pripravljen
Delovni tlak	0 bar...16 bar
Območje regulacije tlaka	0.5 bar...12 bar
Največja histereza tlaka	0.2 bar
Normalen nazivni pretok	3500 l/min
Delovni medij	Stisnjen zrak v skladu z ISO 8573-1:2010 [7:4:4] Inertni plini
Napitek glede delovnega/krmilnega medija	možno delovanje z oljenjem (potrebno pri nadaljnjem delovanju)
Skladnost z LABS	VDMA24364-B1/B2-L
Razred čistosti zraka na izhodu	Stisnjen zrak po standardu ISO 8573-1:2010 [7:4:4] Inertni plini
Temperatura medija	-10 °C...60 °C
Temperatura okolice	-10 °C...60 °C
Teža izdelka	1180 g
Način pritrditve	pritrditev na sprednjo ploščo vgradnja v napeljavo z opremo
Pnevmatični priključek 1	G1/2
Pnevmatični priključek 2	G1/2
Napitek glede materialov	V skladu z RoHS
Material priključne plošče	cinkova tlačna litina
Material tesnil	NBR
Material ohišja	cinkova tlačna litina

