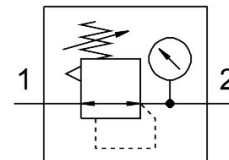


Regulator tlaka LRS-1/8-D-7-MINI

Številka dela: 194606

FESTO



Podatkovni list

Značilnost	Vrednost
Velikost	Mini
Serija	D
Zaščita pred aktiviranjem	Vrtljivi gumb z vgrajeno ključavnico
Položaj vgradnje	poljubno
Konstruktivna zgradba	neposredno krmiljeni membranski regulacijski ventil
Funkcija regulatorja	konstanten izhodni tlak z izravnavo predtlaka s sekundarnim odzračevanjem
Prikaz tlaka	z manometrom
Delovni tlak	0.1 MPa...1.6 MPa 1 bar...16 bar
Območje regulacije tlaka	0.5 bar...7 bar
Največja histereza tlaka	0.02 MPa 0.2 bar 2.9 psi
Standardni nazivni pretok (normaliziran v skladu z DIN 1343)	1000 l/min
Delovni medij	Stisnjen zrak v skladu z ISO 8573-1:2010 [7:4:4] Inertni plini
Napotek glede delovnega/krmilnega medija	možno delovanje z oljenjem (potrebno pri nadaljnjem delovanju)
Skladnost z LABS	VDMA24364-B1/B2-L
Razred čistosti zraka na izhodu	Stisnjen zrak po standardu ISO 8573-1:2010 [7:4:4] Inertni plini
Temperatura medija	-10 °C...60 °C
Temperatura okolice	-10 °C...60 °C
Teža izdelka	520 g
Način pritrditve	pritrditev na sprednjo ploščo vgradnja v napeljavo z opremo
Pnevmatični priključek 1	G1/8
Pnevmatični priključek 2	G1/8
Napotek glede materialov	V skladu z RoHS
Material priključne plošče	cinkova tlačna litina
Material tesnil	NBR
Material ohišja	cinkova tlačna litina