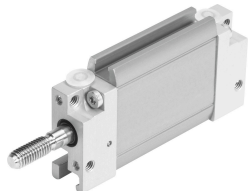


# Ploski valj DZF-1/2""-4""-A-P-A

Številka dela: 194118

FESTO



## Podatkovni list

| Značilnost  | Vrednost  |
|---|---|
| Hod   | 4 ""  |
| Premer bata   | 1/2 ""  |
| Največji vzvojni kot batnice +/-                          | 2.5 stp   |
| Blaženje  | elastični blažilni obroči/elastične blažilne plošče na obeh straneh |
| Način delovanja   | dvosmerno delovanje   |
| Zaščita pred vzvojnimi obremenitvami/vodilo               | ovalni bat  |
| Delovni tlak  | 0.16 MPa...1 MPa<br>1.6 bar...10 bar                                |
| Delovni medij   | Stisnjen zrak v skladu z ISO 8573-1:2010 [7:4:4]                    |
| Napotek glede delovnega/krmilnega medija                  | možno delovanje z oljenjem (potrebno pri nadaljnjem delovanju)      |
| Razred korozijske odpornosti KBK                          | 2 – zmerna korozijska obremenitev                                   |
| Skladnost z LABS  | VDMA24364-B1/B2-L   |
| Temperatura okolice                                       | -20 °C...80 °C  |
| Teoretična sila pri 0,6 MPa (6 bar, 87 psi), povratni tok | 51 N  |
| Teoretična sila pri 0,6 MPa (6 bar, 87 psi), dotok        | 68 N  |
| Premikajoča se masa pri hodu 0 mm                         | 12 g  |
| Dodatna premikajoča se masa na 10 mm hoda                 | 180 g   |
| Pribitek teže na 10 mm hoda                               | 2 g   |
| Osnovna teža pri 0 mm hoda                                | 96 g  |
| Pnevmatični priključek                                    | 10-32 UNF-2B  |
| Material pokrova  | Aluminij  |
| Material tesnil   | FPM<br>TPE-U (PU)   |
| Material ohišja   | gnetna aluminijeva zlitina  |
| Material batnice  | visoko legirano nerjavno jeklo                                      |