

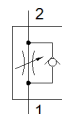
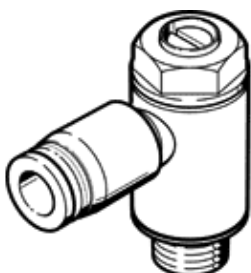
# Povratno-dušilni ventil GRLZ-M5-QS-6-D

Številka dela: 193155

★ Osnovni program

za dušenje napajalnega zraka, z zasučnim priključkom.

FESTO



## Podatkovni list

Značilnost	Vrednost
Ventil	Povratno-dušilna funkcija za dovajan zrak
Pnevmatični priključek 1	QS-6
Pnevmatični priključek 2	M5
Element za nastavljanje	Vijak z zarezo
Način pritrditve	za uvitje
Normalni imenski pretok v smeri dušenja	115 l/min
Normalni imenski pretok v protipovratni smeri	70 ... 110 l/min
Temperatura okolice	-10 ... 60 °C
Morska klasifikacija	glej certifikat
Položaj vgradnje	poljuben
Obratovalni tlak celotnega temperaturnega območja	0,2 ... 10 bar
Normalni pretok v smeri dušenja 0,6->0 MPa (6->0 bar, 87->0 psi)	170 l/min
Normalni pretok v povratni smeri 0,6->0 MPa (6->0 bar, 87->0 psi)	160 ... 200 l/min
Delovni medij	Stisnjen zrak po ISO8573-1:2010 [7:4:4]
Opozorilo za obratovalni in krmilni medij	Možno obratovanje z naoljevanjem (potrebno za nadaljnje operacije)
LABS (PWIS) skladnost	VDMA24364-B1/B2-L
Temperatura medija	-10 ... 60 °C
Imenski pritezni moment	0,8 Nm
Toleranca imenskega priteznega momenta	± 10 %
Masa izdelka	13 g
Material, navojni čep	Med (medenina)
Opomba o materialu	Ustreza RoHS
Material, tesnilo	NBR
Material, sprostivni obroč	POM
Material, regulirni vijak	Med (medenina)
Material, zasučni priključek	cinkova tlačna litina kromatiran