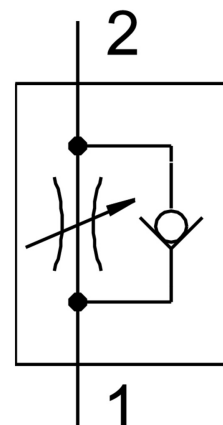


# Povratno-dušilni ventil GRLA-1/4-QS-10-D

Številka dela: 193148

FESTO



## Podatkovni list

Značilnost	Vrednost
Ventilska funkcija	dušilna protipovratna funkcija za iztekajoči zrak
Pnevmatični priključek 1	QS-10
Pnevmatični priključek 2	G1/4
Element za nastavljanje	Vijak z zarezo
Način pritrditve	privijačenje
Normalni nazivni pretok v smeri dušilke	480 l/min
Normalni nazivni pretok v nepovratni smeri	345 l/min...500 l/min
Temperatura okolice	-10 °C...60 °C
Pomorska klasifikacija	glej certifikat
Položaj vgradnje	poljubno
Delovni tlak celotnega temperaturnega območja	0.2 bar...10 bar
Normalni pretok v smeri dušilke 0,6->0 MPa (6->0 bar, 87->0 psi)	760 l/min
Normalni pretok v nepovratni smeri 0,6->0 MPa (6->0 bar, 87->0 psi)	630 l/min...790 l/min
Delovni medij	Stisnjen zrak v skladu z ISO 8573-1:2010 [7:4:4]
Napotek glede delovnega/krmilnega medija	možno delovanje z oljenjem (potrebno pri nadaljnjem delovanju)
Skladnost z LABS	VDMA24364-B1/B2-L
Temperatura medija	-10 °C...60 °C
Nazivni pritezni moment	5 Nm
Toleranca za nazivni pritezni moment	± 10 %
Teža izdelka	42 g
Material čepa za privitje	gnetna aluminijeva zlitina
Napotek glede materialov	V skladu z RoHS
Material tesnil	NBR
Material sprostilnega obroča	POM

<b>Značilnost</b>	<b>Vrednost</b>
Material vijaka za uravnavanje	Medenina
Material vrtljivega priključka	Cinkova tlačna litina kromatiran