

Diferenčni regulator tlaka

LRLLM-1/16-NPT-QS-5/32-U

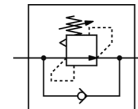
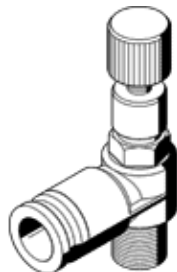
Številka dela: 192829

FESTO

brez manometra, z zunanjim navojem in QD vtičnim priključkom.

Ta izdelek je na voljo samo preko družbe Festo ZDA.

Tip ki se opušča. Dobavljen do 2011.



Podatkovni list

Značilnost	Vrednost
Regulator	Konstanten diferenčni tlak
Pnevmatični priključek 1	NPT1/16-27
Način pritrditve	za uvitje
Vstopni tlak 1	0 ... 9 bar
Temperatura okolice	0 ... 60 °C
Informacije o materialu ohišja	Ojačan PBT
Delovni medij	filtriran stisnjen zrak
Položaj vgradnje	poljuben
Masa izdelka	17,5 g
Informacije o materialu navojnega zatiča	Med (medenina)