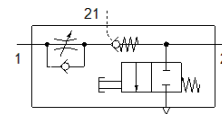
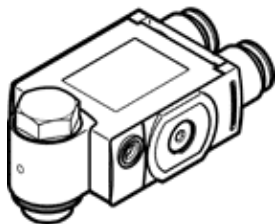


Povratno-dušilni ventil VFOF-LE-BAH-G14-Q8

Številka dela: 1927030

FESTO



Podatkovni list

Značilnost	Vrednost
Ventil	Povratno-dušilni ventil izpuha
Pnevmatični priključek 1	QS-8
Pnevmatični priključek 2	G1/4
Način vklopa	ročno
Priključek krmilnega zraka 21	QS-8
Element za nastavljanje	Notranji šestrob
Način pritrditve	za uvitje
Normalni imenski pretok v smeri dušenja	590 l/min
Normalni imenski pretok v protipovratni smeri	310 ... 540 l/min
Obratovalni tlak	0,2 ... 10 bar
Krmilni tlak	2 ... 10 bar
Temperatura okolice	-10 ... 60 °C
Material, ohišje	PBT
Položaj vgradnje	poljuben
Način vklapljanja krmiljene protipovratne funkcije	pnevmatičen
Ročna odzračitev	Tipalni
Možnost vrtenja	360° / trajno vrtenje ni dovoljeno
Obratovalni tlak celotnega temperaturnega območja	0,2 ... 10 bar
Normalni pretok v smeri dušenja 0,6->0 MPa (6->0 bar, 87->0 psi)	940 l/min
Normalni pretok v povratni smeri 0,6->0 MPa (6->0 bar, 87->9 psi), vklopljen	830 ... 1.000 l/min
Normalni pretok v povratni smeri 0,6->0 MPa (6->0 bar, 87->0 psi), izklopljen	840 ... 1.000 l/min
Normalni pretok v protipovratni smeri, aktiviran	315 ... 540 l/min
Normalni pretok v protipovratni smeri, deaktiviran	310 ... 540 l/min
Čas preklopa izključen	11 ms
Čas preklopa vključen	8 ms
Delovni medij	Stisnjen zrak po ISO8573-1:2010 [7:4:4]
Opozorilo za obratovalni in krmilni medij	Možno obratovanje z naoljevanjem (potrebno za nadaljnje operacije)
LABS (PWIS) skladnost	VDMA24364-B1/B2-L
Temperatura medija	-10 ... 60 °C
Krmilni medij	Stisnjen zrak po ISO8573-1:2010 [7:4:4]
Imenski pritezni moment	10 Nm
Toleranca imenskega priteznega momenta	± 20 %
Dopustni vklopni moment regulirnega vijaka	1 Nm
Masa izdelka	73,9 g
Material, pokrov	ES-BE
Opomba o materialu	Ustreza RoHS
Material, pokrov	PBT
Material, tesnilo	NBR
Material, votel vijak	Aluminijeva litina za kovanje
Material, tulka	Aluminijeva litina za kovanje
Material, sprostitevni obroč	POM
Material, regulirni vijak	Med (medenina)