

Enota za pripravo zraka FRC-1/2-D-DI-MAXI-KC-A

Številka dela: 192480

Classic - ne uporabljajte za nove konstrukcije

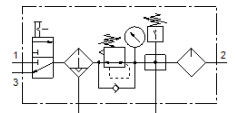
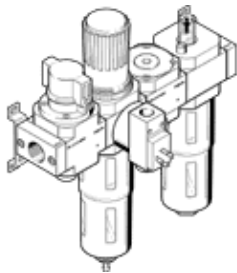
sestavljeno iz ročnega vklopnega ventila, filtra-regulatorja tlaka, odcepnega modula, s tlačnim stikalom brez vtičnice in naoljevalnikom, s pritrdilnimi kotniki.

Z avtomatskim izpustom kondenzata in kovinskim zaščitnim košem.

Moderne alternative najdete z vnosom prvih štirih mest kode tipa v polje za iskanje.

Tip, ki se opušča. Dobavljen do 2022. Za alternativni izdelek si ogledite portal za podporo.

FESTO



Podatkovni list

Značilnost	Vrednost
Velikost	Maxi
Serija	D
Varovanje vklopa	Vrtljiv gumb z zaskočko
Položaj vgradnje	pravokoten +/- 5°
Stopnja filtriranja	40 µm
Izpust kondenzata	popolnoma avtomatično
Konstrukcijska zgradba	Razvejni modul Tlačno stikalo Vklonni ventil Filter-regulator z manometrom Proporcionalen standarden meglast naoljevalnik
Maks. količina kondenzata	43 cm ³
Zaščita lončka	Kovinski zaščitni koš
Prikaz tlaka	z manometrom
Obratovalni tlak	1,5 ... 12 bar
Območje regulacije tlaka	0,5 ... 12 bar
Normalni imenski pretok	4.800 l/min
Delovni medij	Stisnjen zrak po ISO8573-1:2010 [-:-] Inertni plini
Razred odpornosti proti koroziji KBK	2 - zmerna korozijska obremenitev
Stopnja čistosti zraka na izhodu	Stisnjen zrak po ISO8573-1:2010 [7:4:-] Inertni plini
Temperatura medija	-10 ... 60 °C
Temperatura okolice	-10 ... 60 °C
Masa izdelka	4.800 g
Način pritrditve	Vgradnja voda s priborom po izbiri:
Pnevmatični priključek 1	G1/2
Pnevmatični priključek 2	G1/2
Opomba o materialu	Vsebuje materiale, ki vsebujejo LABS
Material, ohišje	cinkova tlačna litina
Material, lonček	PC