

Enota za pripravo zraka LFR-1/2-D-DI-MAXI-KF-A

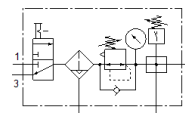
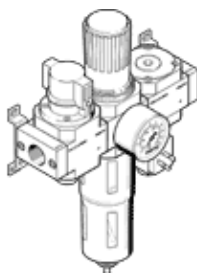
Številka dela: 192459

Classic - ne uporabljajte za nove konstrukcije

FESTO

sestavljen iz ročnega vklopnega ventila, filtra-regulatorja tlaka, odcepnega modula in tlačnega stikala, brez vtičnice, s pritržilnimi kotniki. Z avtomatskim izpustom kondenzata.

Moderne alternative najdete z vnosom prvih štirih mest kode tipa v polje za iskanje.



Podatkovni list

| Značilnost | Vrednost |
|--------------------------------------|---|
| Velikost | Maxi |
| Serija | D |
| Varovanje vklopa | Vrtljiv gumb z zaskočko |
| Položaj vgradnje | pravokoten +/- 5° |
| Stopnja filtriranja | 40 µm |
| Izpust kondenzata | popolnoma avtomatično |
| Konstruktivna zgradba | Razvejni modul Tlačno stikalo Vklonni ventil Filter-regulator z manometrom |
| Maks. količina kondenzata | 43 cm ³ |
| Zaščita lončka | Kovinski zaščitni koš |
| Prikaz tlaka | z manometrom |
| Obratovalni tlak | 2 ... 12 bar |
| Območje regulacije tlaka | 0,5 ... 12 bar |
| Delovni medij | Stisnjen zrak po ISO8573-1:2010 [:-:-] Inertni plini |
| Razred odpornosti proti koroziji KBK | 2 - zmerna korozijska obremenitev |
| LABS (PWIS) skladnost | VDMA24364-B1/B2-L |
| Stopnja čistosti zraka na izhodu | Stisnjen zrak po ISO8573-1:2010 [6:8:4] Inertni plini |
| Temperatura medija | -10 ... 60 °C |
| Temperatura okolice | -10 ... 60 °C |
| Masa izdelka | 3.500 g |
| Način pritrditve | Vgradnja voda s priborom po izbiri: |
| Pnevmatični priključek 1 | G1/2 |
| Pnevmatični priključek 2 | G1/2 |
| Material, ohišje | cinkova tlačna litina |
| Material, lonček | PC |