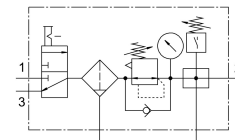
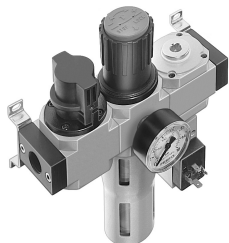


Enota za pripravo zraka LFR-1/2-D-DI-MAXI-KF

Številka dela: 192445

FESTO



Podatkovni list

Značilnost	Vrednost
Velikost	maksi
Serija	D
Zaščita pred aktiviranjem	Vrtljivi gumb z aretnim mehanizmom
Položaj vgradnje	navpično +/- 5°
Finost filtra	40 µm
Izpust kondenzata	ročno obračanje
Konstruktivna zgradba	odcepni modul Tlačno stikalo vklopni ventil filter regulator z manometrom
Največja količina kondenzata	43 cm ³
Zaščita posode	kovinska zaščitna košara
Prikaz tlaka	z manometrom
Delovni tlak	1 bar...16 bar
Območje regulacije tlaka	0.5 bar...12 bar
Delovni medij	stisnjen zrak v skladu z ISO 8573-1:2010 [-:~:] Inertni plini
Razred korozijske odpornosti KBK	2 – zmerna korozijska obremenitev
Skladnost z LABS	VDMA24364-B1/B2-L
Razred čistosti zraka na izhodu	stisnjen zrak v skladu s standardom ISO 8573-1:2010 [6:8:4] Inertni plini
Temperatura medija	-10 °C...60 °C
Temperatura okolice	-10 °C...60 °C
Teža izdelka	3500 g
Način pritrditve	izbirno: vgradnja v napeljavo z opremo
Pnevmatični priključek 1	G1/2
Pnevmatični priključek 2	G1/2
Material ohišja	cinkova tlačna litina
Material posode	PC