

# Filter-regulator LFR-3/4-D-7-O-DI-MAXI-A

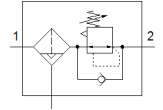
Številka dela: 192397

Classic - ne uporabljajte za nove konstrukcije

Izhodni tlak maks. 7 bar, s kovinskim zaščitnim košem brez manometra.  
Z avtomatskim izpustom kondenzata. Z neposredno krmiljenim regulatorjem tlaka.

Moderne alternative najdete z vnosom prvih štirih mest kode tipa v polje za iskanje.

FESTO



## Podatkovni list

| Značilnost                                | Vrednost   |
|---|--|
| Velikost                                  | Maxi   |
| Serija                                    | D  |
| Varovanje vklopa                          | Vrtljiv gumb z zaskočko  |
| Položaj vgradnje                          | pravokoten +/- 5°  |
| Stopnja filtriranja                       | 40 µm  |
| Izpust kondenzata                         | popolnoma avtomatično  |
| Konstruktivska zgradba                    | Filter-regulator brez manometra                                    |
| Maks. količina kondenzata                 | 43 cm <sup>3</sup>   |
| Zaščita lončka                            | Kovinski zaščitni koš  |
| Prikaz tlaka                              | Pripravljen za G1/4  |
| Obratovalni tlak                          | 2 ... 12 bar   |
| Območje regulacije tlaka                  | 0,5 ... 7 bar  |
| Maks. tlačna histereza                    | 0,4 bar  |
| Normalni imenski pretok                   | 7.700 l/min  |
| Delovni medij                             | Stisnjen zrak po ISO 8573-1:2010 [7:9:-]<br>Inertni plini          |
| Opozorilo za obratovalni in krmilni medij | Možno obratovanje z naoljevanjem (potrebno za nadaljnje operacije) |
| Razred odpornosti proti koroziji KBK      | 2 - zmerna korozivna obremenitev                                   |
| LABS (PWIS) skladnost                     | VDMA24364-B1/B2-L  |
| Temperatura skladiščenja                  | -10 ... 60 °C  |
| Stopnja čistosti zraka na izhodu          | Stisnjen zrak po ISO8573-1:2010 [7:8:4]<br>Inertni plini           |
| Temperatura medija                        | 5 ... 60 °C  |
| Temperatura okolice                       | 5 ... 60 °C  |
| Masa izdelka                              | 1.600 g  |
| Način pritrditve                          | Vgradnja voda  |
| Pnevmatični priključek 1                  | G3/4   |
| Pnevmatični priključek 2                  | G3/4   |
| Opomba o materialu                        | Ustreza RoHS   |
| Material, ohišje                          | cinkova tlačna litina  |
| Material, lonček                          | PC   |