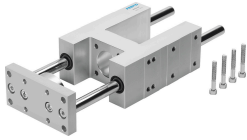


Vodilo FEN-20- -GF

Številka dela: 19169

FESTO



Podatkovni list

Značilnost	Vrednost
Velikost	20
Hod	2 mm...250 mm
Položaj vgradnje	poljubno
Vodilo	drsno vodilo
Konstruktivna zgradba	vodilo
Protieksplzijska zaščita	cona 1 (ATEX) cona 2 (ATEX) cona 21 (ATEX) cona 22 (ATEX)
Skladnost z LABS	VDMA24364-B2-L
Temperatura okolice	-20 °C...80 °C
Pomična sila	15 N
Dodatna premikajoča se masa na 10 mm hoda	12 g
Osnovna teža pri 0 mm hoda	873 g
Pribitek teže na 10 mm hoda	12 g
Težišče premikajoče se mase pri hodu 0 mm	42 mm
Dodatek k težišču premikajoče se mase na 10 mm hoda	4.7 mm
Način pritrditve	z notranjim navojem
Napotek glede materialov	V skladu z RoHS
Material vodilnega elementa	visoko legirano jeklo
Material ohišja	Aluminijasta zlitina, eloksirana
Material jarmove plošče	gnetna aluminijeva zlitina, eloksirana