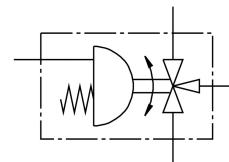


Pogonska enota krogelne pipe VZBA-11/4''-GGG-63-32T-F0405-V4V4T-PS53-R-90-4-C

FESTO

Številka dela: 1915749



Podatkovni list

| Značilnost | Vrednost |
|--|--|
| Konstruktivna zgradba | 3-potni krogelni ventil T-izvrtina |
| Način upravljanja | pnevmatično |
| Položaj vgradnje | poljubno |
| Način pritrditve | vgradnja v napeljavo |
| Priključek armature | Rp1 1/4 |
| Prikazovalnik preklopnega položaja | Smer reže = smer pretoka |
| Nazivni premer DN | 32 |
| Delovni tlak | 6 bar...8.4 bar |
| Nazivni tlak armature PN | 63 |
| Medij | Stisnjen zrak v skladu z ISO 8573-1:2010 [-:~:] inertni plini voda – brez vodne pare nevtralne tekočine |
| Delovni medij | Stisnjen zrak v skladu z ISO 8573-1:2010 [7:4:4] |
| Napotek glede delovnega/krmilnega medija | možno delovanje z oljenjem (potrebno pri nadaljnjem delovanju) |
| Temperatura medija | -10 °C...200 °C |
| Temperatura okolice | -10 °C...80 °C |
| Pretok Kv, tip T eck | 18 m3/h |
| Pretok Kv, tip T, raven | 36.5 m3/h |
| Največja temperatura površine sestava | TX |
| Sestava eksplozijske skupine | IIC, IIIC |
| Napotek glede materialov | V skladu z RoHS |
| Skladnost z LABS | VDMA24364 – cona III |
| Material ohišja | visoko legirano nerjavno jeklo |
| Številka materiala ohišja | 1.4408 |
| Material tesnil | PTFE Ojačan PTFE |
| Material krogle | visoko legirano nerjavno jeklo |
| Številka materiala krogle | 1.4408 |
| Material gredi | visoko legirano nerjavno jeklo |
| Številka materiala gredi | 1.4401 |
| Teža izdelka | 6070 g |

| Značilnost | Vrednost |
|----------------------------------|--|
| Protieksplzijska zaščita | cona 1 (ATEX) cona 2 (ATEX) cona 21 (ATEX) cona 22 (ATEX) |
| Temperatura okolice Ex | -10 °C ≤ Ta ≤ +60 °C |
| Razred korozijske odpornosti KBK | 3 – močna odpornost proti koroziji |