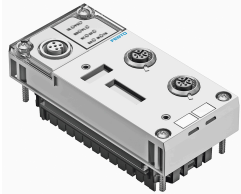


# Vozlišče bus CPX-FB36

Številka dela: 1912451

FESTO



## Podatkovni list

Značilnost	Vrednost
Protokol	EtherNet/IP Modbus® TCP
Dimenzije Š x D x V	(vklj. s povezovalnim blokom) 50 mm x 107 mm x 50 mm
Teža izdelka	125 g
Temperatura okolice	-5 °C...50 °C
Temperatura skladiščenja	-20 °C...70 °C
Stopnja zaščite	IP65 IP67
Razred korozijske odpornosti KBK	1 – nizka korozijska obremenitev
Skladnost z LABS	VDMA24364-B2-L
Napotek glede materialov	V skladu z RoHS
Material ohišja	Ojačan PA
LED-zaslon, specifičen za izdelek	M: spreminjanje, parametriranje PL: bremensko napajanje PS: napajanje elektronike, napajanje senzorjev SF: sistemska napaka
LED-prikazovalnik, specifičen za vodilo	MS: stanje modula NS: stanje omrežja TP1: omrežje aktivno, vrata 1 TP2: omrežje aktivno, vrata 2
Diagnostika, specifična za napravo	Diagnostika, osredotočena na kanal in modul Podnapetost modulov Diagnostični pomnilnik
Upravljalni elementi	Stikalo DIL
Vmesnik področnega vodila	2 x doza, M12x1, 4-polna, D-kodirana
Največja naslovna količina, vhodi	64 Byte
Največja naslovna količina, izhodi	64 Byte
Parametriranje	diagnostično obnašanje Failsafe-odziv prisila kanalov Obnašanje v nedejavnem načinu Nastavitev signala sistemski parametri
Baudna hitrost	10/100 Mbit/s

Značilnost	Vrednost
Konfiguracijska podpora	datoteka EDS L5K-izvoz z CPX-FMT
Dodatne funkcije	Aciklični dostop do podatkov prek „Explicit Message“ Aciklični dostop do podatkov prek omrežja Ethernet EtherNet/IP Quickconnect Naslavljanje IP prek DHCP, stikala DIL ali upravljalne enote Vgrajeno stikalo Kanalna diagnostika prek področnega vodila Obročna topologija (DLR) Parametriranje zagona v obliki navadnega besedila prek področnega vodila Stanje sistema je mogoče prikazati prek procesnih podatkov
Območje delovne napetosti DC	18 Volt...30 Volt
Nazivna delovna napetost DC	24 Volt
Lastni odjem toka pri nazivni delovni napetosti	tip. 100 mA