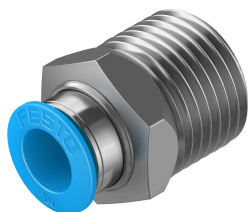


Vtično-navojni priključek QS-1/2-10

Številka dela: 190646

FESTO



Podatkovni list

Značilnost	Vrednost
Velikost	standardna
Nazivni premer	9 mm
Vrsta tesnila na čepu za pritvje	Prevleka
Položaj vgradnje	poljubno
Zasnova	ravna oblika
Velikost posode	1
Konstruktivna zgradba	princip Push-Pull
Delovni tlak celotnega temperaturnega območja	-0.095 MPa...0.6 MPa -0.95 bar...6 bar -13.775 000032...87 000032
Od temperature odvisen delovni tlak	-0.095 MPa...1.4 MPa -0.95 bar...14 bar -13.775 000032...203 000032
Pomorska klasifikacija	glej certifikat
Delovni medij	stisnjen zrak v skladu z ISO 8573-1:2010 [7::-] Voda v skladu z izjavo proizvajalca na naslovu www.festo.com .
Napotek glede delovnega/krmilnega medija	možno delovanje z oljenjem
Razred korozijske odpornosti KBK	1 – nizka korozijska obremenitev
Skladnost z LABS	VDMA24364-B1/B2-L
Temperatura okolice	-10 °C...80 °C
Nazivni pritezni moment	26 Nm
Toleranca za nazivni pritezni moment	± 20 %
Teža izdelka	46 g
Način pritrditve	Zunanji šestkotnik SW21
Pnevmatični priključek 1	zunanji navoj R1/2
Pnevmatični priključek 2	za gibko cev z zunanjim Ø 10 mm
Barva sprostilnega obroča	modra
Napotek glede materialov	V skladu z RoHS
Material ohišja	Medenina, nikljana
Material sprostilnega obroča	POM
Material tesnila gibke cevi	NBR
Material segmenta za vpenjanje gibke cevi	visoko legirano nerjavno jeklo