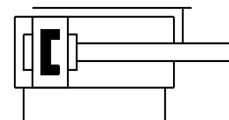
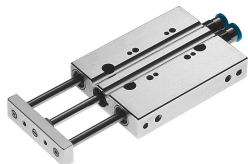


Mini vodilni valj DFC-6-5-P-A-KF

Številka dela: 189461

FESTO



Podatkovni list

Značilnost	Vrednost
Razdalja xs med težiščem delovne obremenitve in jarmovo ploščo	10 mm
Hod	5 mm
Premer bata	6 mm
Način delovanja pogonske enote	jarem
Blaženje	elastični blažilni obroči/elastične blažilne plošče na obeh straneh
Položaj vgradnje	poljubno
Vodilo	Kroglično obtočno vodilo
Konstruktivna zgradba	vodilo
Zaznavanje položaja	za mejno stikalo
Delovni tlak	0.15 MPa...1 MPa 1.5 bar...10 bar
Največja hitrost	1 m/s
Način delovanja	dvosmerno delovanje
Delovni medij	Stisnjen zrak v skladu z ISO 8573-1:2010 [7:4:4]
Napotek glede delovnega/krmilnega medija	možno delovanje z oljenjem (potrebno pri nadaljnjem delovanju)
Razred korozijske odpornosti KBK	0 – brez korozijske obremenitve
Skladnost z LABS	VDMA24364-B2-L
Temperatura okolice	-5 °C...60 °C
Udarna energija v končnih položajih	0,008 Nm
Največji moment Mx	0.1 Nm
Največja delovna obremenitev v odvisnosti od hoda pri določeni razdalji xs	4.6 N
Teoretična sila pri 0,6 MPa (6 bar, 87 psi), povratni tok	12.5 N
Teoretična sila pri 0,6 MPa (6 bar, 87 psi), dotok	17 N
Premikajoča se masa	8.8 g
Premikajoča se masa pri hodu 0 mm	8.8 g
Dodatna premikajoča se masa na 10 mm hoda	2.8 g
Teža izdelka	28 g
Pnevmatični priključek	M3
Material pokrova	Gnetna aluminijeva zlitina
Material tesnil	NBR
Material ohišja	gnetna aluminijeva zlitina

Značilnost	Vrednost
Material batnice	visoko legirano nerjavno jeklo