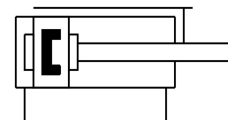
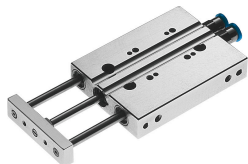


Mini vodilni valj DFC-6-30-P-A-GF

Številka dela: 189460

FESTO



Podatkovni list

| Značilnost | Vrednost |
|--|---|
| Razdalja xs med težiščem delovne obremenitve in jarmovo ploščo | 10 mm |
| Hod | 30 mm |
| Premer bata | 6 mm |
| Način delovanja pogonske enote | jarem |
| Blaženje | elastični blažilni obroči/elastične blažilne plošče na obeh straneh |
| Položaj vgradnje | poljubno |
| Vodilo | drsno vodilo |
| Konstruktivna zgradba | vodilo |
| Zaznavanje položaja | za mejno stikalo |
| Delovni tlak | 0.15 MPa...1 MPa 1.5 bar...10 bar |
| Največja hitrost | 1 m/s |
| Način delovanja | dvosmerno delovanje |
| Delovni medij | Stisnjen zrak v skladu z ISO 8573-1:2010 [7:4:4] |
| Napotek glede delovnega/krmilnega medija | možno delovanje z oljenjem (potrebno pri nadaljnjem delovanju) |
| Razred korozijske odpornosti KBK | 2 – zmerna korozijska obremenitev |
| Skladnost z LABS | VDMA24364-B2-L |
| Temperatura okolice | -5 °C...60 °C |
| Udarna energija v končnih položajih | 0,008 Nm |
| Največji moment Mx | 0.1 Nm |
| Največja delovna obremenitev v odvisnosti od hoda pri določeni razdalji xs | 4.8 N |
| Teoretična sila pri 0,6 MPa (6 bar, 87 psi), povratni tok | 12.5 N |
| Teoretična sila pri 0,6 MPa (6 bar, 87 psi), dotok | 17 N |
| Premikajoča se masa | 8.8 g |
| Premikajoča se masa pri hodu 0 mm | 8.8 g |
| Dodatna premikajoča se masa na 10 mm hoda | 2.8 g |
| Teža izdelka | 55 g |
| Pnevmatični priključek | M3 |
| Material pokrova | Gnetna aluminijeva zlitina |
| Material tesnil | NBR |
| Material ohišja | gnetna aluminijeva zlitina |

| Značilnost | Vrednost |
|------------------|--------------------------------|
| Material batnice | visoko legirano nerjavno jeklo |