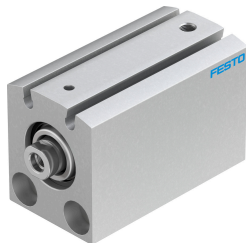


Kratkohodni valj AEVC-20-25-I-P-A

Številka dela: 188130

FESTO



Podatkovni list

Značilnost	Vrednost
Hod	25 mm
Premer bata	20 mm
Povratna sila vzmeti pri uvlečeni batnici	10 N
Blaženje	elastični blažilni obroči/elastične blažilne plošče na obeh straneh
Položaj vgradnje	poljubno
Način delovanja	enosmerno delovanje potiskanje
Konstruktivna zgradba	Bat Batnica
Zaznavanje položaja	za mejno stikalo
Delovni tlak	0.15 MPa...1 MPa 1.5 bar...10 bar 21.75 000032...145 000032
Delovni medij	Stisnjen zrak v skladu z ISO 8573-1:2010 [7:4:4]
Napotek glede delovnega/krmilnega medija	možno delovanje z oljenjem (potrebno pri nadaljnjem delovanju)
Razred korozijske odpornosti KBK	1 – nizka korozijska obremenitev
Skladnost z LABS	VDMA24364-B1/B2-L
Temperatura okolice	-20 °C...80 °C
Teoretična sila pri 0,6 MPa (6 bar, 87 psi), dotok	170 N
Premikajoča se masa	40 g
Teža izdelka	183 g
Način pritrditve	izbirno: s prehodno izvrtino z opremo
Pnevmatični priključek	M5
Napotek glede materialov	V skladu z RoHS
Material pokrova	Gnetna aluminijeva zlitina eloksirano
Material tesnil	TPE-U (PU)
Material ohišja	gnetna aluminijeva zlitina eloksiran
Material batnice	visoko legirano jeklo