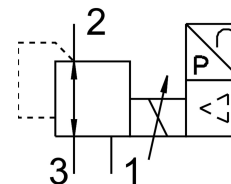


# Proporcionalni regulator tlaka MPPES-3-1/8-PU-PO-010

Številka dela: 187347

FESTO



## Podatkovni list

| Značilnost                               | Vrednost   |
|--|--|
| Nazivni premer, prezračevanje            | 3 mm   |
| Nazivna premer, odzračevanje             | 2 mm   |
| Način upravljanja                        | električno   |
| Načelo tesnjenja                         | mehko  |
| Položaj vgradnje                         | poljubno   |
| Konstruktivna zgradba                    | neposredno krmiljeni batni regulacijski ventil   |
| Odpornost proti kratkemu stiku           | za vse električne priključke   |
| Varnostni napotek                        | Varnostni položaj MPPES: v primeru pretrga napajalnega kabla izhodni tlak pade na 0 bar. |
| Zaščito pred obrnjeno polariteto         | za vse električne priključke   |
| Ventilska funkcija                       | 3-potni proporcionalni regulator tlaka, zaprt  |
| Delovni tlak                             | 1.2 MPa<br>12 bar  |
| Območje regulacije tlaka                 | 0 MPa...1 MPa<br>0 bar...10 bar  |
| Vstopni tlak 1                           | 11 bar...12 bar<br>1.1 MPa...1.2 MPa   |
| Največja histereza tlaka                 | 0.001 MPa<br>0.01 bar  |
| Čas izklopa                              | 410 ms   |
| Čas vklopa                               | 220 ms   |
| Območje delovne napetosti DC             | 18 Volt...30 Volt  |
| Nazivna delovna napetost DC              | 24 Volt  |
| Preostala valovitost                     | 10 %   |
| Želene/dejanske vrednosti                | vrsta napetosti 0 - 10 V   |
| Delovni medij                            | Stisnjen zrak v skladu z ISO 8573-1:2010 [7:4:4]<br>Inertni plini                        |
| Napotek glede delovnega/krmilnega medija | možno delovanje z oljenjem (potrebno pri nadaljnjem delovanju)                           |
| Odobritev                                | RCM Mark   |
| Znak KC                                  | KC-EMV   |
| Oznaka CE (glej izjavo o skladnosti)     | v skladu z direktivo EU EMV<br>v skladu z direktivo EU RoHS                              |

| Značilnost                               | Vrednost  |
|--|---|
| Oznaka UKCA (glejte izjavo o skladnosti) | v skladu s predpisi Združenega kraljestva za EMC<br>v skladu s predpisi ZK RoHS |
| Razred korozijske odpornosti KBK         | 2 – zmerna korozijska obremenitev   |
| Skladnost z LABS                         | VDMA24364-B2-L  |
| Temperatura medija                       | 0 °C...60 °C  |
| Stopnja zaščite                          | IP65  |
| Temperatura okolice                      | 0 °C...50 °C  |
| Teža izdelka                             | 915 g   |
| Električni priključek                    | 8-polni<br>M16x0,75<br>Vtič<br>v skladu z DIN 45326<br>okrogla oblika           |
| Način pritrditve                         | s prehodno izvrtino   |
| Pnevmatični priključek 1                 | G1/8  |
| Pnevmatični priključek 2                 | G1/8  |
| Pnevmatični priključek 3                 | G1/8  |
| Napotek glede materialov                 | V skladu z RoHS   |
| Material ohišja                          | gnetna aluminijeva zlitina  |
| Material membrane                        | NBR   |