

Vklopni ventil HEL-1/4-D-MIDI

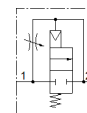
Številka dela: 186521

Classic - ne uporabljajte za nove konstrukcije

za enote za pripravo zraka. Počasen dvig tlaka. Funkcija ustreza potnemu ventilu 2/2.

Moderne alternative najdete z vnosom prvih štirih mest kode tipa v polje za iskanje.

FESTO



Podatkovni list

Značilnost	Vrednost
Funkcija izpuha	z dušenjem
Način vklopa	pnevmatičen
Princip tesnenja	mehak
Položaj vgradnje	poljuben
Pomožni ročni vklop	brez
Konstruktivska zgradba	Drsnik bata
Način vračanja	mehanska vzmet
Vrsta krmiljenja	neposredno
Smer pretoka	ni reverzibilen
Ventil	2/2 zaprt monostabilen
Obratovalni tlak	3 ... 16 bar
b vrednost	0,59
C-vrednost	9 l/sbar
Normalni imenski pretok	2.600 l/min
Delovni medij	Stisnjen zrak po ISO8573-1:2010 [7:4:4] Inertni plini
Opozorilo za obratovalni in krmilni medij	Možno obratovanje z naoljevanjem (potrebno za nadaljnje operacije)
Razred odpornosti proti koroziji KBK	2 - zmerna korozijska obremenitev
LABS (PWIS) skladnost	VDMA24364-B1/B2-L
Stopnja čistosti zraka na izhodu	Stisnjen zrak po ISO8573-1:2010 [7:4:4] Inertni plini
Temperatura medija	-10 ... 60 °C
Temperatura okolice	-10 ... 60 °C
Masa izdelka	270 g
Način pritrditve	Vgradnja voda
Pnevmatični priključek 1	G1/4
Pnevmatični priključek 2	G1/4
Opomba o materialu	Ustreza RoHS
Material, tesnilo	NBR
Material, ohišje	Tlačno liti aluminij