

Enota za pripravo zraka LFR-1/2-D-MAXI-KB-A

Številka dela: 186042

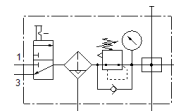
Classic - ne uporabljajte za nove konstrukcije

sestavljen iz ročnega vklopnega ventila, filtra-regulatorja tlaka in odcepnega modula, s pritrdilnimi kotniki.

Z avtomatskim izpustom kondenzata.

Moderne alternative najdete z vnosom prvih štirih mest kode tipa v polje za iskanje.

FESTO



Podatkovni list

Značilnost	Vrednost
Velikost	Maxi
Serija	D
Varovanje vklopa	Vrtljiv gumb z zaskočko
Položaj vgradnje	pravokoten +/- 5°
Stopnja filtriranja	40 µm
Izpust kondenzata	popolnoma avtomatično
Konstruktivska zgradba	Razvejni modul Vklonni ventil Filter-regulator z manometrom
Maks. količina kondenzata	80 cm ³
Zaščita lončka	Kovinski zaščitni koš
Prikaz tlaka	z manometrom
Obratovalni tlak	2 ... 12 bar
Območje regulacije tlaka	0,5 ... 12 bar
Maks. tlačna histereza	0,1 bar
Normalni imenski pretok	8.000 l/min
Delovni medij	Stisnjen zrak po ISO8573-1:2010 [-:~:] Inertni plini
Razred odpornosti proti koroziji KBK	2 - zmerna korozijska obremenitev
LABS (PWIS) skladnost	VDMA24364-B1/B2-L
Stopnja čistosti zraka na izhodu	Stisnjen zrak po ISO8573-1:2010 [7:8:4] Inertni plini
Temperatura medija	-10 ... 60 °C
Temperatura okolice	-10 ... 60 °C
Masa izdelka	3.300 g
Način pritrditve	Vgradnja voda s priborom po izbiri:
Pnevmatični priključek 1	G1/2
Pnevmatični priključek 2	G1/2
Material, ohišje	cinkova tlačna litina
Material, lonček	PC