

# Enota za pripravo zraka FRC-1/2-D-MIDI-KB

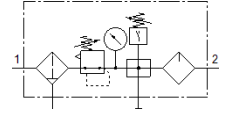
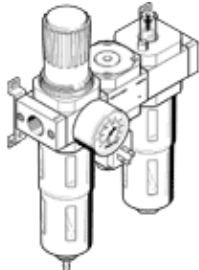
Številka dela: 185811

Classic - ne uporabljajte za nove konstrukcije

sestavljen iz filtra-regulatorja tlaka, odcepnega modula, s tlačnim stikalom brez vtičnice in naoljevalnikaom, s pritržilnimi kotniki.  
Z ročnim izpustom kondenzata in kovinskim zaščitnim košem.

Moderne alternative najdete z vnosom prvih štirih mest kode tipa v polje za iskanje.

FESTO



## Podatkovni list

| Značilnost                           | Vrednost  |
|--------------------------------------|---|
| Velikost                             | Midi  |
| Serija                               | D   |
| Varovanje vklopa                     | Vrtljiv gumb z zaskočko   |
| Položaj vgradnje                     | pravokoten +/- 5°   |
| Stopnja filtriranja                  | 40 µm   |
| Izpust kondenzata                    | vrtljiv ročno   |
| Konstruktivna zgradba                | Razvejni modul<br>Tlačno stikalo<br>Filter-regulator z manometrom<br>Proporcionalen standarden meglast naoljevalnik |
| Maks. količina kondenzata            | 43 cm <sup>3</sup>  |
| Zaščita lončka                       | Kovinski zaščitni koš   |
| Prikaz tlaka                         | z manometrom  |
| Obratovalni tlak                     | 1 ... 16 bar  |
| Območje regulacije tlaka             | 0,5 ... 12 bar  |
| Maks. tlačna histereza               | 0,35 bar  |
| Normalni imenski pretok              | 2.500 l/min   |
| Delovni medij                        | Stisnjen zrak po ISO8573-1:2010 [-:--]<br>Inertni plini   |
| Razred odpornosti proti koroziji KBK | 2 - zmerna korozijska obremenitev   |
| LABS (PWIS) skladnost                | VDMA24364-B1/B2-L   |
| Stopnja čistosti zraka na izhodu     | Stisnjen zrak po ISO8573-1:2010 [7:4:-]<br>Inertni plini  |
| Temperatura medija                   | -10 ... 60 °C   |
| Temperatura okolice                  | -10 ... 60 °C   |
| Masa izdelka                         | 2.600 g   |
| Način pritrditve                     | Vgradnja voda<br>s priborom<br>po izbiri:   |
| Pnevmatični priključek 1             | G1/2  |
| Pnevmatični priključek 2             | G1/2  |
| Material, ohišje                     | cinkova tlačna litina   |
| Material, lonček                     | PC  |