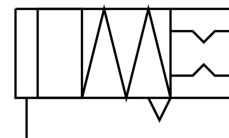


Kotno prijemalo HGWM-12-EO-G7

Številka dela: 185700

FESTO



Podatkovni list

Značilnost	Vrednost
Velikost	12
Največja kotna zračnost vpenjalnih čeljusti ax, ay	0.5 stp
Največja zračnost prijemalnih čeljusti Sz	0.03 mm
Največji kot odpiranja	18.5 stp
Ponovljivost prijemala	0.02 mm
Število vpenjalnih čeljusti	2
Vrsta pogona	pnevmatično
Način delovanja	enosmerno delovanje odprt
Funkcija prijemala	Kotnik
Varovalo prijemalne sile	brez
Konstruktivna zgradba	Poševna ravnina
Zaznavanje položaja	brez
Delovni tlak	2 bar...8 bar
Največja delovna frekvenca vpenjala	4 Hz
Najkrajši čas odpiranja pri 0,6 MPa (6 bar, 87 psi)	3.7 ms
Najkrajši čas zapiranja pri 0,6 MPa (6 bar, 87 psi)	1.8 ms
Delovni medij	stisnjen zrak v skladu z ISO 8573-1:2010 [7:-:-]
Razred korozijske odpornosti KBK	2 – zmerna korozijska obremenitev
Skladnost z LABS	VDMA24364-B2-L
Temperatura okolice	5 °C...60 °C
Navor povratne vzmeti	1,3 000028
Skupni navor pri prijemanju pri 0,6 MPa (6 bar, 87 psi), zapiranje	64 000028
Največja sila na vpenjalnih čeljustih Fz, statična	20 N
Največji moment na vpenjalnih čeljustih Mx, statičen	40 000028
Največji moment na vpenjalnih čeljustih My, statičen	40 000028
Največji moment na vpenjalnih čeljustih Mz, statičen	40 000028
Teža izdelka	52 g
Način pritrditve	s protimatico
Pnevmatični priključek	M3
Napotek glede materialov	V skladu z RoHS
Material pokrivnega čepa	POM

Značilnost	Vrednost
Material ohišja	visoko legirano nerjavno jeklo
Material prijemalnih čeljusti	visoko legirano jeklo