

Magnetni ventil MN1H-5/3G-D-1-C-CT

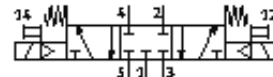
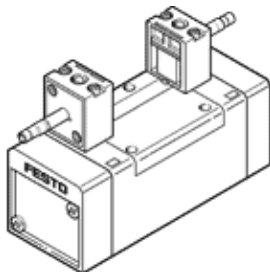
Številka dela: 184658

FESTO

s pomožnim ročnim vklopom, brez magnetnega tuljave in vtičnice.

Magnetno tuljavo in vtičnico je potrebno naročiti posebej.

Tip ki se opušča. Dobavljen do 2010.



Podatkovni list

| Značilnost | Vrednost |
|--------------------------------|---|
| Ventil | 5/3 zaprt |
| Način vklopa | električni |
| Širina | 42 mm |
| Normalni imenski pretok | 1.200 l/min |
| Obratovalni tlak | 3 ... 10 bar |
| Konstruktivna zgradba | Drsnik bata |
| Način vračanja | mehanska vzmet |
| Vrsta zaščite | IP65 |
| Dovoljenje | Germanischer Lloyd |
| Imenska velikost | 8 mm |
| Dimenzija rastra | 43 mm |
| Funkcija izpuha | z dušenjem |
| Princip tesnenja | mehak |
| Položaj vgradnje | poljuben |
| Ustreza standardu | ISO 5599-1 |
| Pomožni ročni vklop | zaskočljiv |
| ISO-koda | 156 |
| Vrsta krmiljenja | predkrmiljen |
| Napajanje s krmilnim zrakom | notranji |
| Smer pretoka | ni reverzibilen |
| Čas preklopa izključen | 44 ms |
| Čas preklopa vključen | 20 ms |
| Karakteristika tuljave | 24V DC: 2,5W |
| Delovni medij | filtriran stisnjen zrak, stopnja filtriranja 40 µm, naoljen ali nenaoljen |
| Temperatura medija | -5 ... 50 °C |
| Temperatura okolice | -5 ... 50 °C |
| Masa izdelka | 630 g |
| Električni priključek | Oblika A Vtič po DIN 43650 štirobo oblika |
| Način pritrditve | s skožno izvrtino |
| Priključek krmilnega izpuha 82 | M5 |
| Priključek krmilnega izpuha 84 | M5 |
| Priključek krmilnega zraka 12 | Priključna plošča velikost 1 po ISO 5599-1 |
| Priključek krmilnega zraka 14 | Priključna plošča velikost 1 po ISO 5599-1 |
| Pnevmatični priključek 1 | Priključna plošča velikost 1 po ISO 5599-1 |
| Pnevmatični priključek 2 | Priključna plošča velikost 1 po ISO 5599-1 |
| Pnevmatični priključek 3 | Priključna plošča velikost 1 po ISO 5599-1 |
| Pnevmatični priključek 4 | Priključna plošča velikost 1 po ISO 5599-1 |
| Pnevmatični priključek 5 | Priključna plošča velikost 1 po ISO 5599-1 |
| Opomba o materialu | Brez bakra in PTFE Ustreza RoHS |
| Informacije o materialu tesnil | NBR |
| Informacije o materialu ohišja | Tlačno liti aluminij |