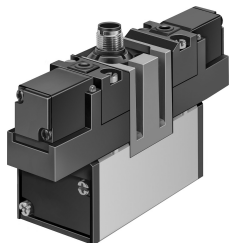


Magnetni ventil MEBH-5/3G-D-3-ZSR-C

Številka dela: 184512

FESTO



Podatkovni list

| Značilnost | Vrednost |
|--|--|
| Ventilska funkcija | 5/3, zaprt |
| Način upravljanja | električno |
| Konstruktivna širina | 65 mm |
| Normalen nazivni pretok | 4100 l/min |
| Pnevmatični delovni priključek | priključna plošča z velikostjo 3 v skladu z ISO 5599-1 G1/2 |
| Delovna napetost | 24 V DC |
| Delovni tlak | 0.3 MPa...1 MPa 3 bar...10 bar |
| Način vračanja | mehanska vzmet |
| Stopnja zaščite | IP65 |
| Nazivni premer | 14.5 mm |
| Dimenzija rasterja | 71 mm |
| Funkcija iztekajočega zraka | z možnostjo dušenja |
| Načelo tesnjenja | mehko |
| Položaj vgradnje | poljubno |
| Pomožno ročno upravljanje | tipkalna |
| Koda ISO | 356 |
| Način krmiljenja | predkrmiljenje |
| Smer toka | ni reverzibilna |
| Čas izklopa | 130 ms |
| Čas vklopa | 38 ms |
| Karakteristike tuljave | 24 V DC: 2,5 W |
| Delovni medij | Stisnjen zrak v skladu z ISO 8573-1:2010 [7:4:4] |
| Napotek glede delovnega/krmilnega medija | možno delovanje z oljenjem (potrebno pri nadaljnjem delovanju) |
| Razred korozijske odpornosti KBK | 2 – zmerna korozijska obremenitev |
| Skladnost z LABS | VDMA24364-B1/B2-L |
| Temperatura medija | -10 °C...50 °C |
| Temperatura okolice | -10 °C...50 °C |
| Električni priključek | M12 x 1 Centralni vtič |
| Način pritrditve | s prehodno izvrtino |

| Značilnost | Vrednost |
|--------------------------|--|
| Pnevmatični priključek 1 | priključna plošča z velikostjo 3 v skladu z ISO 5599-1 |
| Pnevmatični priključek 2 | Priključna plošča z velikostjo 3 v skladu z ISO 5599-1 |
| Pnevmatični priključek 3 | priključna plošča z velikostjo 3 v skladu z ISO 5599-1 |
| Pnevmatični priključek 4 | Priključna plošča velikost 3 v skladu z ISO 5599-1 |
| Pnevmatični priključek 5 | priključna plošča z velikostjo 3 v skladu z ISO 5599-1 |
| Material tesnil | NBR |
| Material ohišja | aluminijeva tlačna litina |