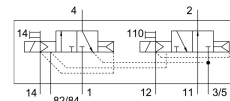
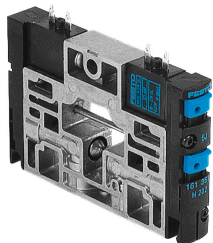


Magnetni ventil CPV14-M1H-3OLS-3GLS-1/8

Številka dela: 176067

FESTO



Podatkovni list

| Značilnost | Vrednost |
|---|---|
| Ventilska funkcija | 2 x 3/2, odprt/zaprt, monostabilen |
| Način upravljanja | električno |
| Velikost ventila | 14 mm |
| Normalen nazivni pretok | 800 l/min |
| Pnevmatični delovni priključek | G1/8 |
| Delovna napetost | 24 V DC |
| Delovni tlak | -0.09 MPa...1 MPa -0.9 bar...10 bar |
| Konstruktivna zgradba | batni drsnik |
| Način vračanja | pnevmatična vzmet |
| Stopnja zaščite | IP65 |
| Nazivni premer | 6 mm |
| Funkcija iztekajočega zraka | brez možnosti dušenja |
| Načelo tesnjenja | mehko |
| Položaj vgradnje | poljubno |
| Pomožno ročno upravljanje | zaskočitev tipkalna |
| Način krmiljenja | predkrmiljenje |
| Dovajanje krmilnega zraka | zunaj interni |
| Smer toka | ni reverzibilna |
| Prekritje | pozitivno prekrivanje |
| Krmilni tlak | 0.3 MPa...0.8 MPa 3 bar...8 bar |
| b-vrednost | 0.42 |
| Vrednost C | 3.2 000022 |
| Čas izklopa | 30 ms |
| Čas vklopa | 24 ms |
| Trajanje vklopa | 100 % v povezavi z zmanjšanjem držalnega toka |
| Poraba električne energije | 0.65 W |
| Največji pozitivni preskusni impulz pri signalu 0 | 1400 I _s |
| Največji negativni preskusni impulz pri 1 signalu | 400 I _s |

| Značilnost | Vrednost |
|---|---|
| Delovni medij | Stisnjen zrak v skladu z ISO 8573-1:2010 [7:4:4] |
| Napotek glede delovnega/krmilnega medija | možno delovanje z oljenjem (potrebno pri nadaljnjem delovanju) |
| Odpornost proti vibracijam | Preskus transportne uporabe s stopnjo resnosti 2 v skladu s FN 942017-4 in EN 60068-2-6 |
| Odpornost proti udarcem | preskus z udarci s stopnjo resnosti 2 v skladu z FN 942017-5 in EN 60068-2-27 |
| Razred korozijske odpornosti KBK | 2 – zmerna korozijska obremenitev |
| Skladnost z LABS | VDMA24364-B1/B2-L |
| Temperatura skladiščenja | -20 °C...40 °C |
| Temperatura medija | -5 °C...50 °C |
| Temperatura okolice | -5 °C...50 °C |
| Teža izdelka | 120 g |
| Način pritrditve | s prehodno izvrtino |
| Priključek za krmilni zrak 12/14 | zbirni priključek |
| Priključek krmilnega iztekajočega zraka 82/84 | zbirni priključek |
| Pnevmatični priključek 1 | zbirni priključek |
| Pnevmatični priključek 11 | Zbirni priključek |
| Pnevmatični priključek 2 | G1/8 |
| Pnevmatični priključek 3/5, kombiniran | Zbirni priključek |
| Pnevmatični priključek 4 | G1/8 |
| Napotek glede materialov | V skladu z RoHS |
| Material tesnil | HNBR NBR |
| Material ohišja | aluminijeva tlačna litina Medenina POM PPS jeklo |