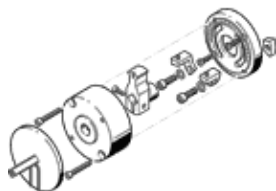


Sklopi prislonov KSM-10

Številka dela: 175835

FESTO

za zasučni pogon DSM-..., nastavljen brezstopenjsko, s finim nastavljanjem končne lege



Podatkovni list

Značilnost	Vrednost
Velikost	10
Območje nastavitve zasučnega kota	0 ... 200 deg
Zasučni kot	200 deg
Položaj vgradnje	poljuben
Fina nastavitev	-5 deg
Konstruktivna zgradba	Ročica prislona
Zaznavanje položaja	Brez
LABS (PWIS) skladnost	VDMA24364-B1/B2-L
Temperatura okolice	0 ... 60 °C
Masa izdelka	100 g
Material, pokrov	Ojačan PA
Material, prisloni	visokolegirano jeklo, nerjavno
Material, ohišje	Aluminij eloksiran