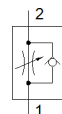


Povratno-dušilni ventil GRLZ-M5-QS-4-LF-C

Številka dela: 175058

FESTO

za dušenje napajalnega zraka, z zasučnim priključkom.



Podatkovni list

Značilnost	Vrednost
Ventil	Povratno-dušilna funkcija za dovajanje zraka
Pnevmatični priključek 1	QS-4
Pnevmatični priključek 2	M5
Element za nastavljanje	Vijak z zarezo
Način pritrditve	za uvitje
Normalni imenski pretok v smeri dušenja	48 l/min
Normalni imenski pretok v protipovratni smeri	40 ... 65 l/min
Obratovalni tlak	0,2 ... 10 bar 2,9 ... 145 psi
Temperatura okolice	-10 ... 60 °C
Položaj vgradnje	poljuben
Normalni pretok v smeri dušenja 0,6->0 MPa (6->0 bar, 87->0 psi)	80 l/min
Normalni pretok v povratni smeri 0,6->0 MPa (6->0 bar, 87->0 psi)	65 ... 110 l/min
Delovni medij	Stisnjen zrak po ISO8573-1:2010 [7:4:4]
Opozorilo za obratovalni in krmilni medij	Možno obratovanje z naoljevanjem (potrebno za nadaljnje operacije)
LABS (PWIS) skladnost	VDMA24364-B1/B2-L
Temperatura medija	-10 ... 60 °C
Maks. pritezni moment	1,5 Nm
Masa izdelka	9 g
Material, navojni čep	Med (medenina) nikljan
Opomba o materialu	Ustreza RoHS
Material, tesnilo	NBR
Material, sprostitveni obroč	POM
Material, regulirni vijak	Med (medenina)
Material, zasučni priključek	cinkova tlačna litina